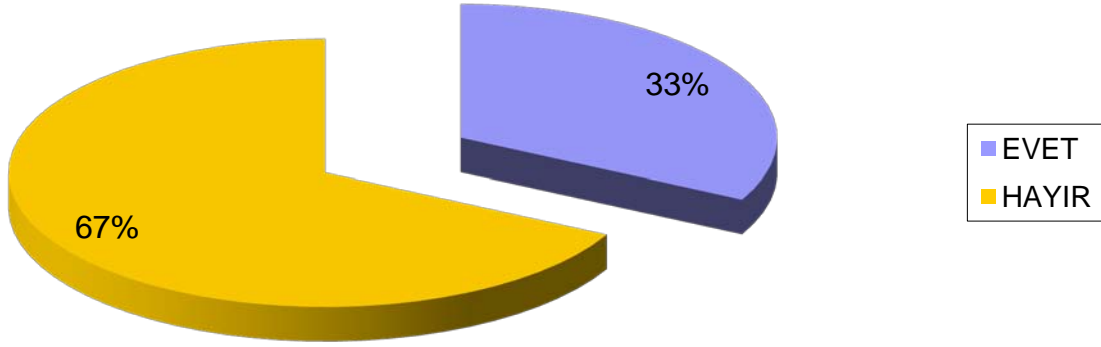


### 1.a) İhracat Yapıyormusunuz ?

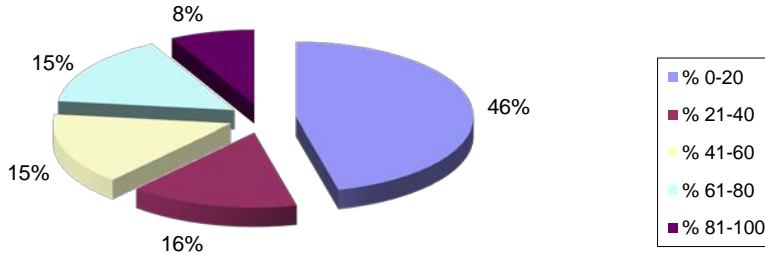
EVET	15
HAYIR	31



### b) Eğer ihracat yapıyorsanız ihracatınızın, toplam cironuz içindeki yaklaşık payını yazınız.

	% 0-20	% 21-40	% 41-60	% 61-80	% 81-100
2013 yılı sonu itibariyle	6	2	2	2	1

### 2011 Yılı İhracatınızın Toplam Cironuz İçindeki Payı



### b) İhracatını yaptığınız Ürünleri belirtiniz.

(49)Kablo ve aksesuarları, (41) Kilit, (32) Teknik Seramik Ürünler, (23) Dekoratif mermer ve mozaik ürünleri, (22) Yumurta, (19) Dişli kutular, (14) Halı ve boyalı kumaş, (13) Panel radyatör.Konbi, Sohben, Termosifon, (10) El örgü ipliği, (9) Muhtelif pirinç parçaları, (5)Seramik ve vitrikiye ürünleri, (2) Toz alçı ürünleri,

### c) İhracat Yaptığınız Ülkeleri Belirtiniz.

(49)Suudi Arabistan,İrak,Rusya,İngiltere Vb, (41)Gürcistan, (32) Hırvatistan,S.Arabistan, Rusya, Macaristan, (23) ABD, Avrupa Ülkeleri, (22) Irak, Suriye, (19) Hollanda, (14) Romanya, Bulgaristan, Rusya, İsrail, Moldova, (13) İtalya, İspanya, Hırvatistan, Bosna Hersek, Rusya, Romanya, İngiltere, (10) Amerika, Almanya, Kanada, Japonya, (9) İsrail, (7) Almanya, İngiltere, Fransa, Rusya, ve diğer 50 Ülke, (5) Romanya, İsrail, Kanada, (2)G.Afrika, Kazakistan, Mısır, Romanya, Rusya

### d-) İhracatınızın ...

2013 yılı sonu itibariyle değeri ; \$

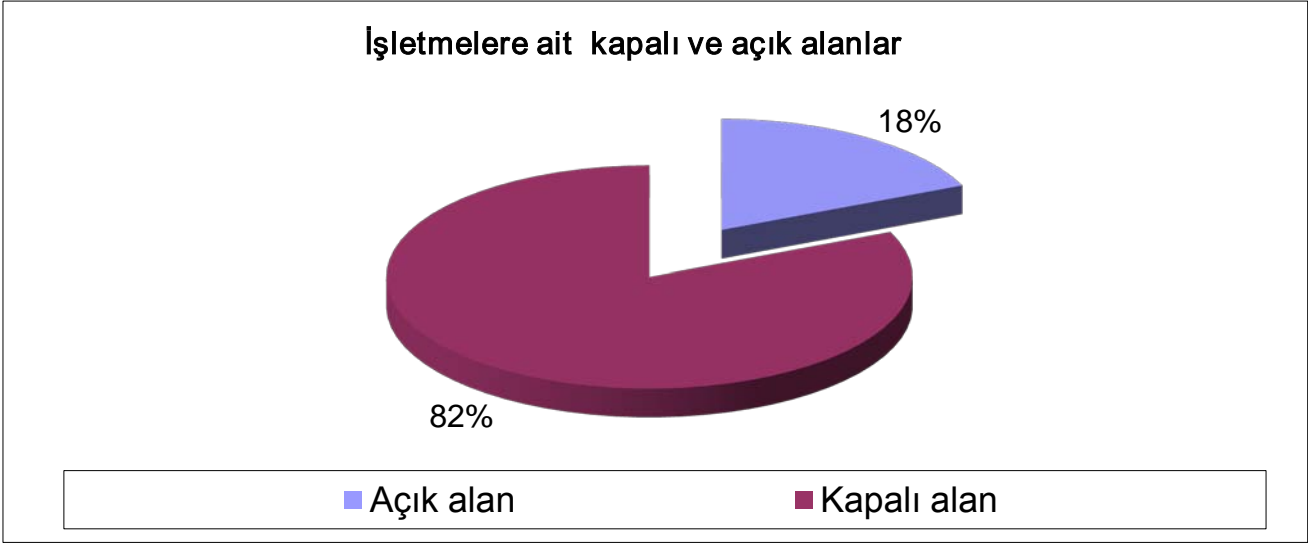
75.200.000\$(49) - 200.000.000\$(32) - 3.500.000\$(23) - 290.000.000\$(22) - 629.000.000\$(19) - 470.000\$(15) - 19.600.000\$(14) - 63.000.000\$(13) - 23.800.000\$(10) - 350.000\$(9) - 86.600.000\$(7) - 1.900.000\$(5) - 1.500.000\$(2) =1.394.920.000(\$)

2014 yılı ihracat hedefiniz ; \$

124.200.000\$(49) -200.000.000\$(32)- 7.000.000\$(23)- 3.500.000\$(22)- 1.200.000\$(19)- 600.000\$(15)- 18.000.000\$(14)- 66.000.000\$(13)- 400.000\$(9)- 90.000.000\$(7)- 22.000.000\$(5)- 2.000.000\$(2) =534.900.000(\$)

## 1-) Anketimize Katılan Üyelerimizin bize bildirdikleri işyeri alanları

Toplam alan	929.667 m <sup>2</sup>
Açık alan	171.383 m <sup>2</sup>
Kapalı alan	758.284 m <sup>2</sup>

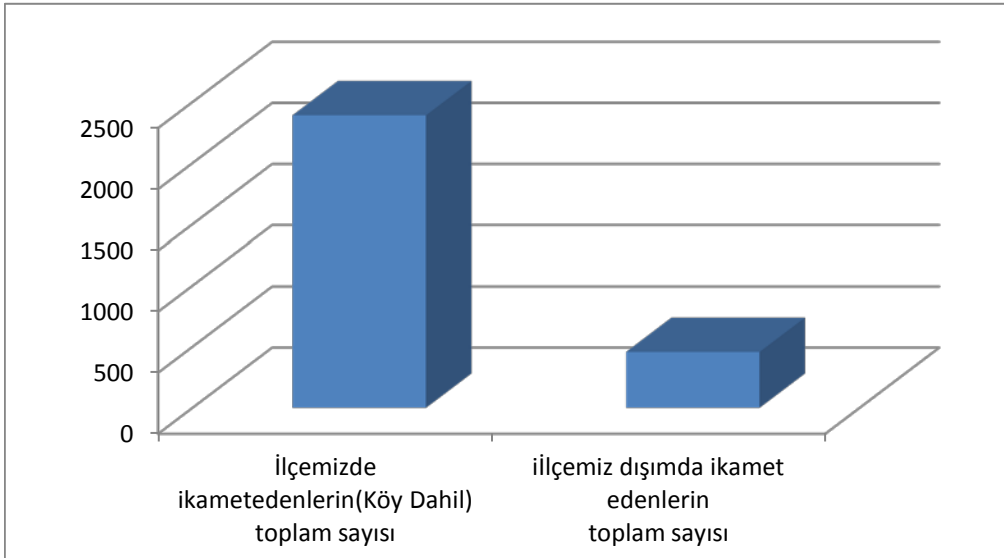


**SONUÇ:** Ankete katılan üyelerimizin bildirdikleri Üzerinde İmalat, Ticaret ve Hizmet yapılan toplam alan 929.667 m<sup>2</sup>, kapalı alan 758.284 m<sup>2</sup> olarak görülmekte olup toplam alana göre %82 kapalı alan ve %18 açık alan olduğu anlaşılmaktadır.

## İSTİHDAM İLE İLGİLİ DEĞERLENDİRMELER

### 1-)2013 Sonu İtibariyle İşletmenizde Ücretle çalışan sayıları

İlçemizde ikametedenlerin(Köy Dahil) toplam sayısı	2392
İlçemiz dışımda ikamet edenlerin toplam sayısı	458



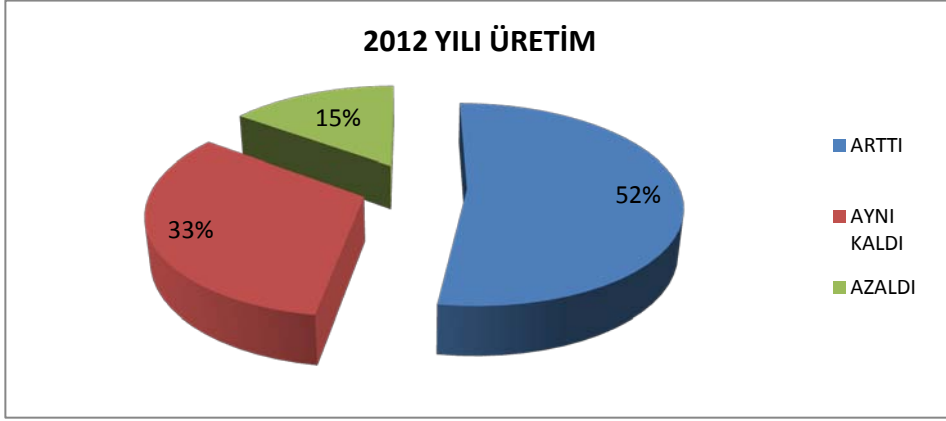
**SONUÇ:** İlçemizdeki işletmelere 2013 yıl Sonu itibariyle işyerinizde ücretle çalışan işçi sayısı(ilçemiz ve ilçemiz dışında ikametgah edenler) soruldu gelen cevaplarda 2392 kişi ilçemizde ikametgah eden, 458 kişi ilçemiz dışı ikametgah eden kişi sayısı olarak belirlendi.

**1.Aşağıdaki Konularda Firmanızda Ne gibi gelişmeler oldu ? 2014 yılı için beklentileriniz nedir ?**

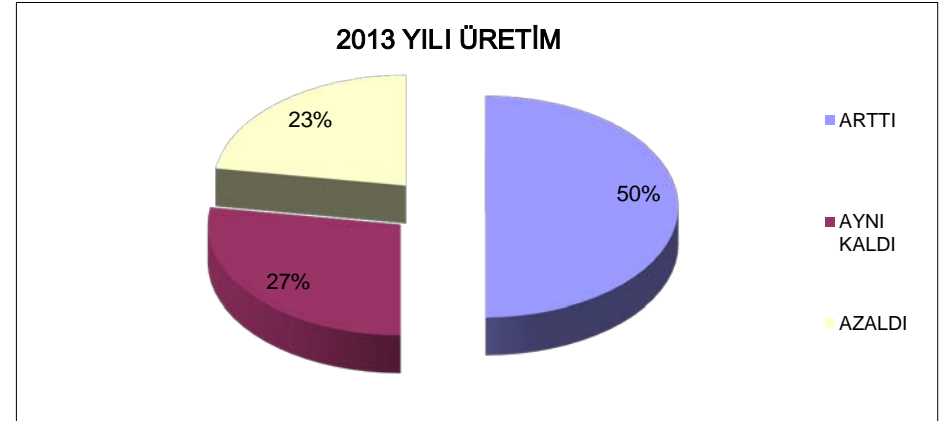
DURUM	2012 YILI		
	ARTTI	AYNI	AZALDI
URETİM	21	13	6
İÇ SATIŞLAR	16	13	10
DIŞ SATIŞLAR	8	12	3
YENİ SİPARIŞLAR	17	13	7
İSTİHDAM	13	17	6

DURUM	2013 YILI		
	ARTTI	AYNI	AZALDI
URETİM	20	11	9
İÇ SATIŞLAR	21	9	10
DIŞ SATIŞLAR	9	12	3
YENİ SİPARIŞLAR	20	11	6
İSTİHDAM	15	13	9

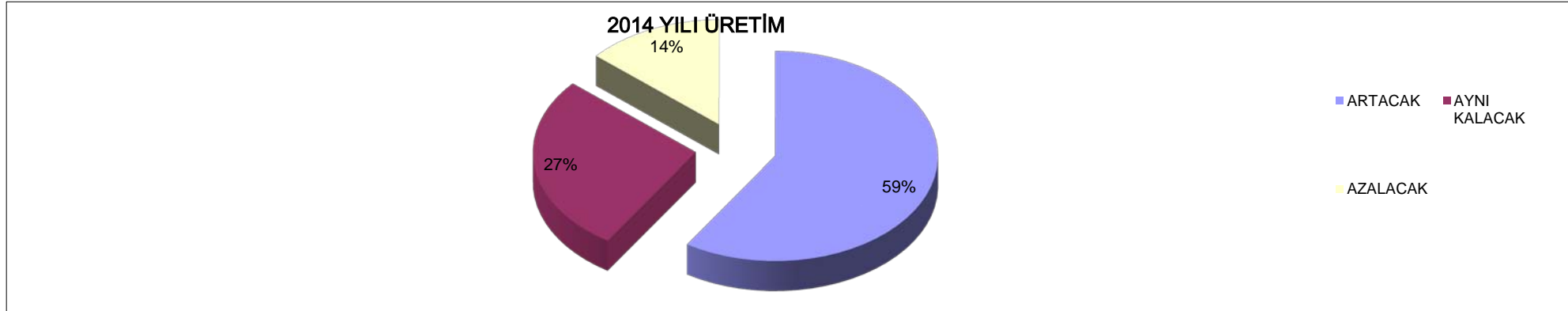
DURUM	2014 YILI BEKLENTİLERİNİZ		
	ARTACAK	AYNI	AZALACAK
URETİM	26	12	6
İÇ SATIŞLAR	26	9	8
DIŞ SATIŞLAR	15	9	3
YENİ SİPARIŞLAR	25	9	6
İSTİHDAM	24	11	6



**SONUÇ:** ANKETE KATILAN ÜYELERİMİZİN % 52 'LİK BİR ÇOĞUNLUĞU 2012 YILINDA ÜRETİMLERİNİN ARTTIĞINI , %33'LÜK BİR KISMI AYNI KALDINI %15'LİK BİR KISMI İSE AZALDINI BELİRTMİŞTİR

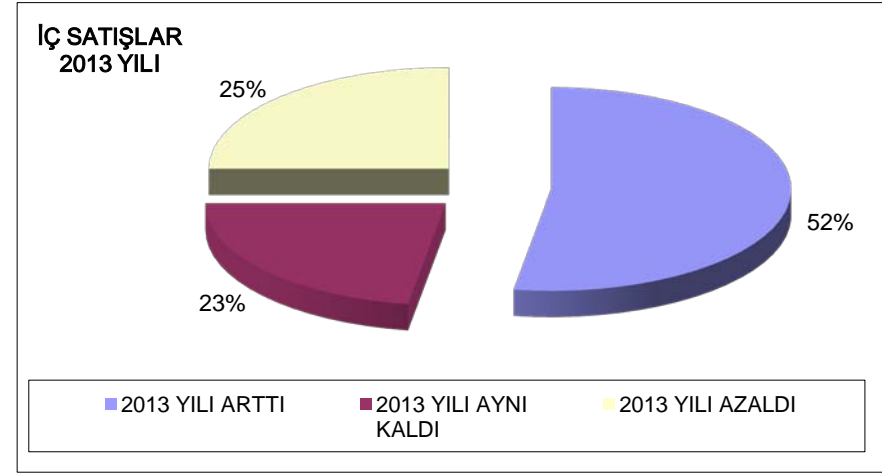
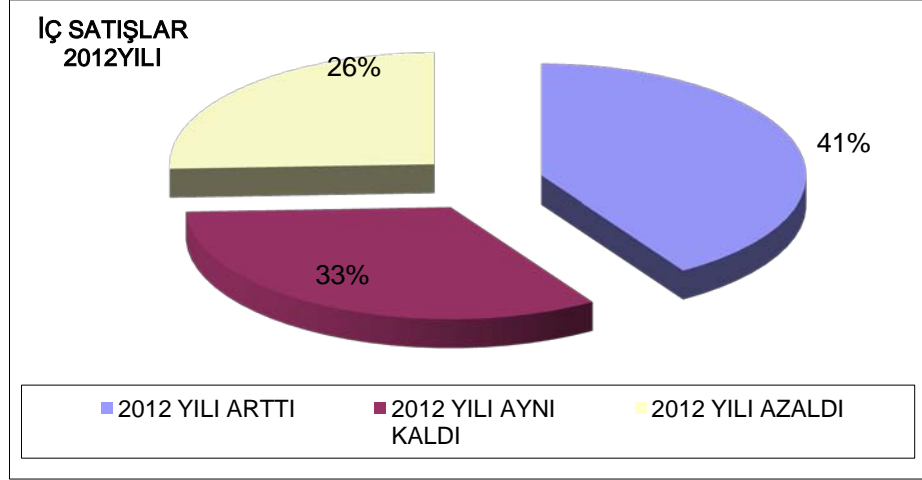


**SONUÇ:** ANKETE KATILAN ÜYELERİMİZİN % 50'LİK BİR ÇOĞUNLUĞU 2013 YILI ÜRETİMİN ARTTIĞINI, %27 LİK KESİM AYNI KALDINI VE %23' LİK BİR KESİM İSE AZALDINI BELİRTMİŞTİR.



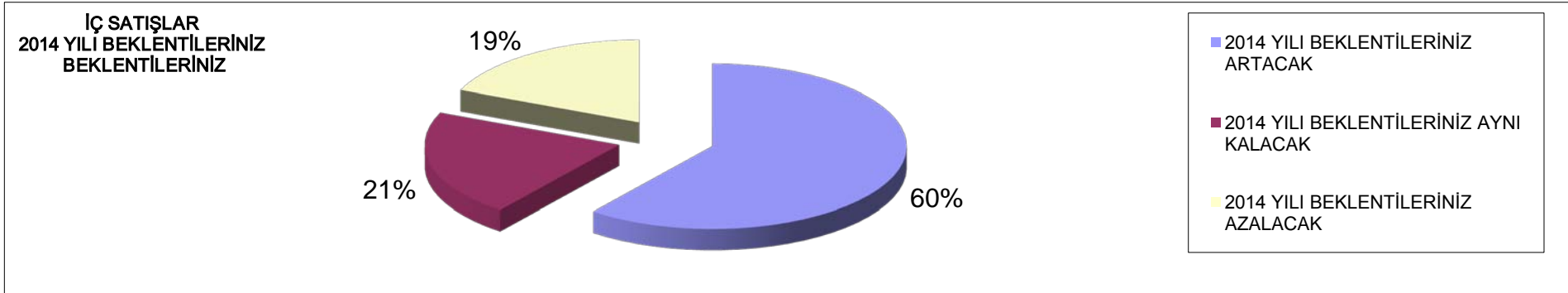
**SONUÇ:** ANKETE KATILAN ÜYELERİMİZİN % 59 'LUK BİR ÇOĞUNLUĞU 2014 YILINDA ÜRETİMLERİNİN ARTACAĞINI TAHMİN ETMİŞ, %27'LİK KISMI AYNI KALACAĞI YÖNÜNDE TAHMİNDE BULUNMUŞLARDIR

1.Aşağıdaki Konularda Firmanızda Ne gibi gelişmeler oldu ? 2014 yılı için beklentileriniz nedir ?



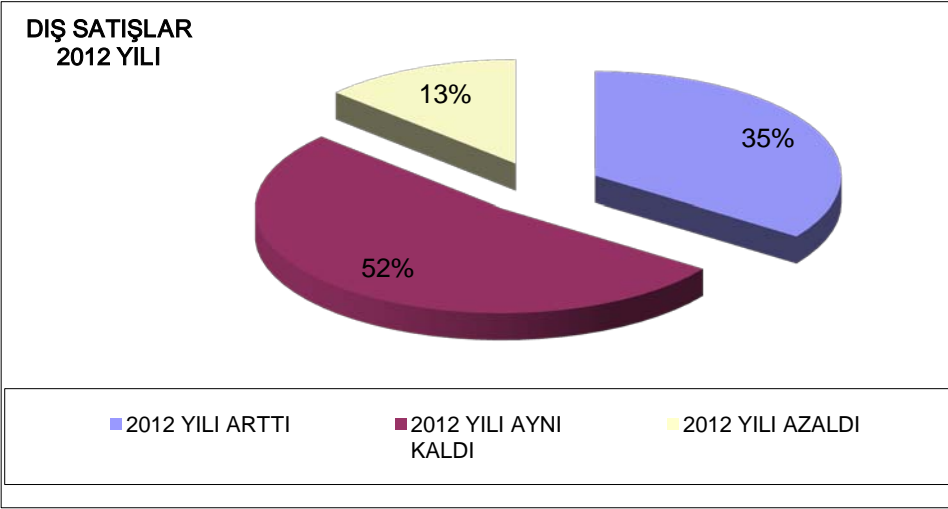
**SONUÇ: ANKETE KATILAN ÜYELERİMİZİN % 41 'LİK KISMI 2012 YILINDA İÇ SATIŞLARININ ARTTIĞINI VE YİNE %33'LÜK BİR KESİM AYNI KALDIĞINI, %26'LİK BİR KISMI İSE AZALDIĞINI BELİRTMİŞTİR.**

**SONUÇ:SONUÇ:ANKETE KATILAN ÜYELERİMİZİN % 52 'LİK ÇOĞUNLUĞU 2013 YILI İÇ SATIŞLARININ ARTTIĞINI, %25'LİK AZALDIĞINI VE %23'LÜK KESİM İSE AYNI KALDIĞINI BELİRTMİŞTİR.**

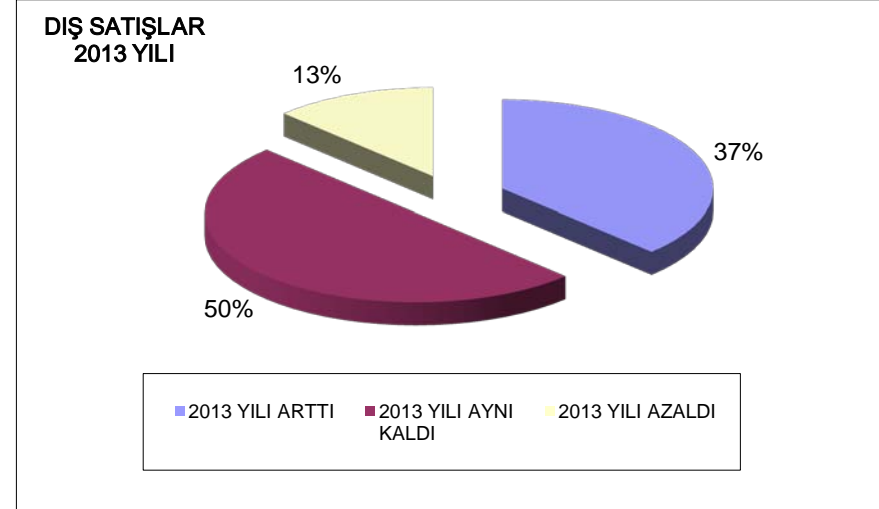


**SONUÇ:ANKETE KATILAN ÜYELERİMİZİN %60 LİK ÇOĞUNLUĞU 2014 YILI BEKLENTİLERİNDE İÇ SATIŞLARININ ARTACAĞINI TAHMİN ETMİŞ, 21'LİK KESİM AYNI KALACAĞINI VE %19'LUK KESİM İSE AZALACAĞI YÖNÜNDE TAHMİNDE BULUNMUŞLARDIR.**

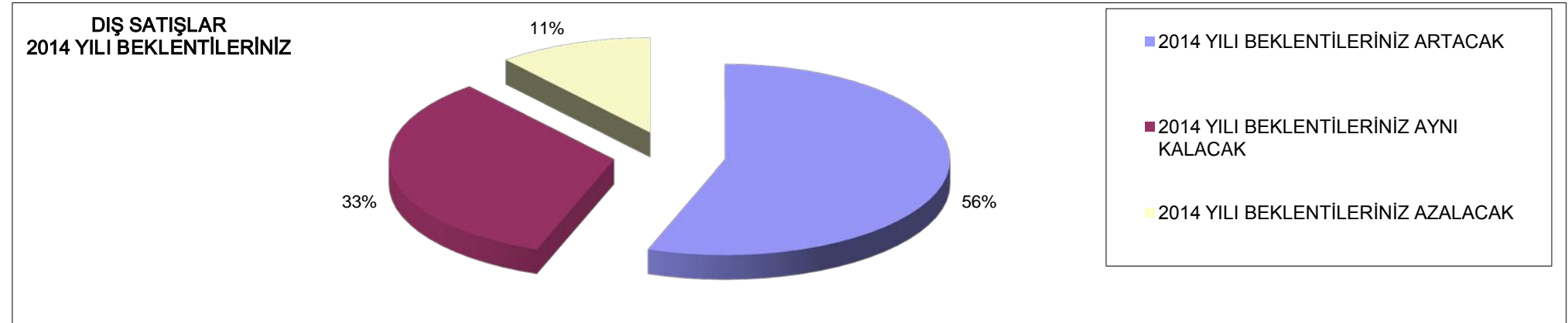
1.Aşağıdaki Konularda Firmanızda Ne gibi gelişmeler oldu ? 2014 yılı için beklentileriniz nedir ?



SONUÇSONUÇ:ANKETE KATILAN ÜYELERİMİZİN % 52 'LİK BİR KISMI 2012 YILINDA DIŞ SATIŞLARININ AYNI KALDIĞINI %35'LİK BİR BÖLÜMÜ ARTTIĞINI VE %13'LÜK BİR KISMI İSE AZALDIĞINI BELİRTMİŞTİR

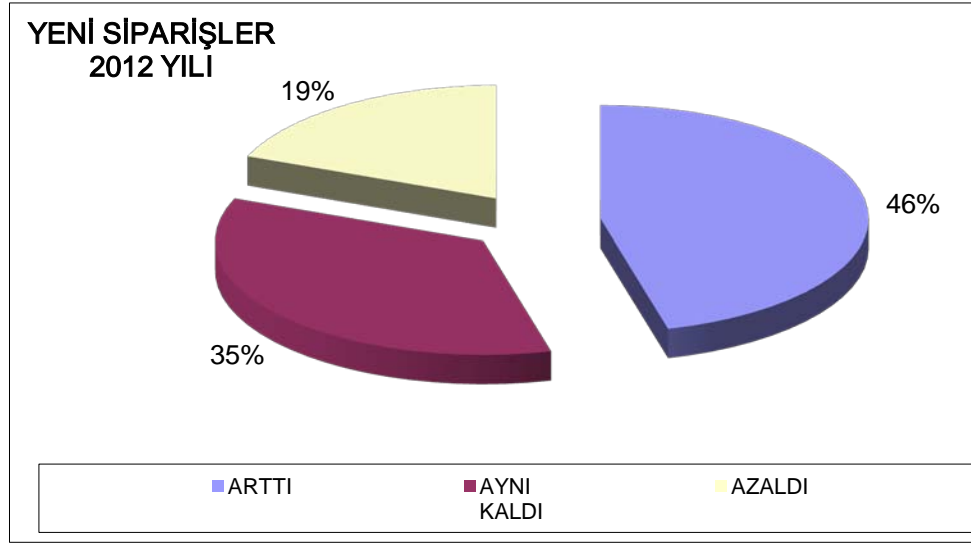


SONUÇ:SONUÇ:ANKETE KATILAN ÜYELERİMİZİN % 50 'LİK BİR KISMI 2013 YILI DIŞ SATIŞLARININ AYNI KALDIĞINI, %37'LİK BİR KISIM ARTTIĞINI VE %13 LÜK BİR KESİM İSE AZALDIĞINI BELİRTMİŞTİR.

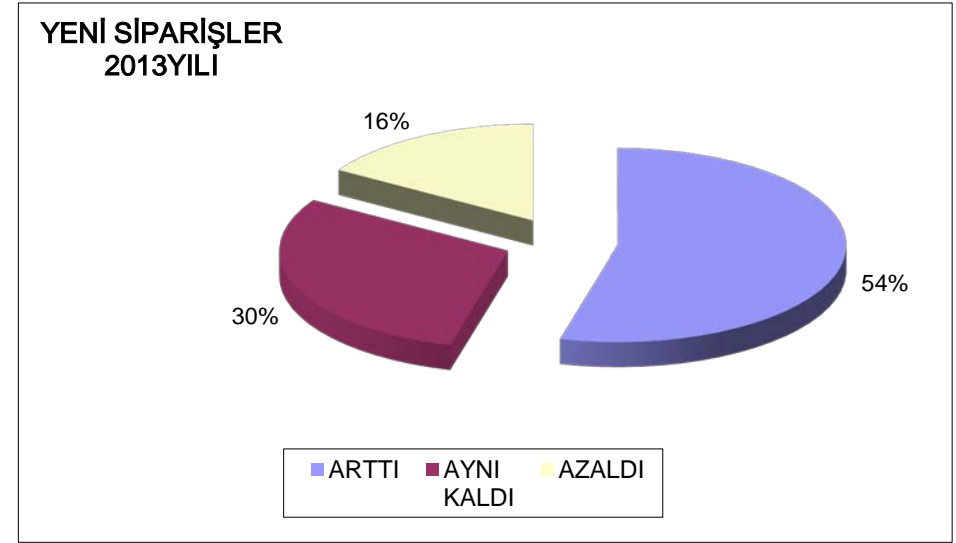


SONUÇ:ANKETE KATILAN ÜYELERİMİZİN % 56 'LİK ÇOĞUNLUĞU 2014 YILI DIŞ SATIŞ BEKLENTİLERİNİN ARTACAĞINI VE %33'LÜK KESİM AYNI KALACAĞINI, % 11'LİK KESİM İSE AZALACAĞI TAHMİNİNDE BULUNMUŞLARDIR

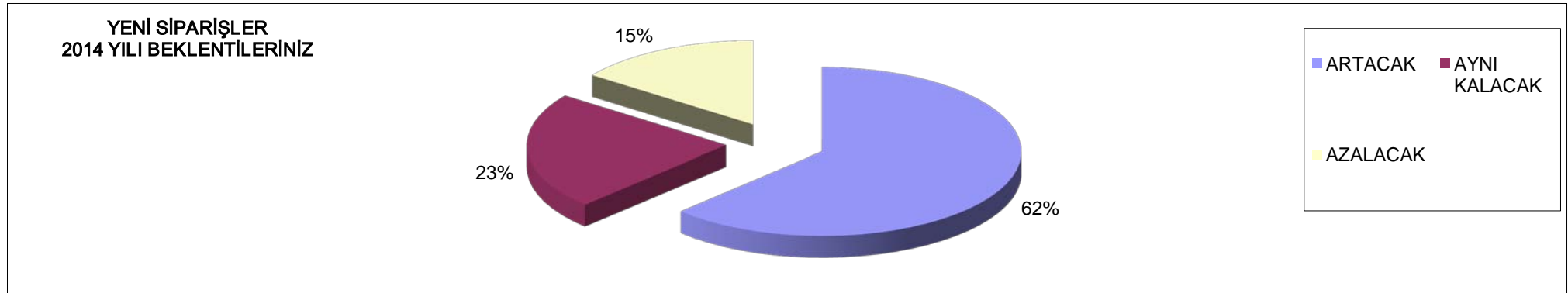
1.Aşağıdaki Konularda Firmanızda Ne gibi gelişmeler oldu ? 2011 yılı için beklentileriniz nedir ?



**SONUÇ:SONUÇ:ANKETE KATILAN ÜYELERİMİZİN % 46 'LIK ÇOĞUNLUĞU 2012YILINDA YENİ SİPARİŞLERİNİN ARTTIĞINI %35'LİK BÖLÜM AYNI KALDIĞINI VE %19'LUK BİR KESİM İSE AYNI KALDIĞINI BELİRTMİŞTİR**

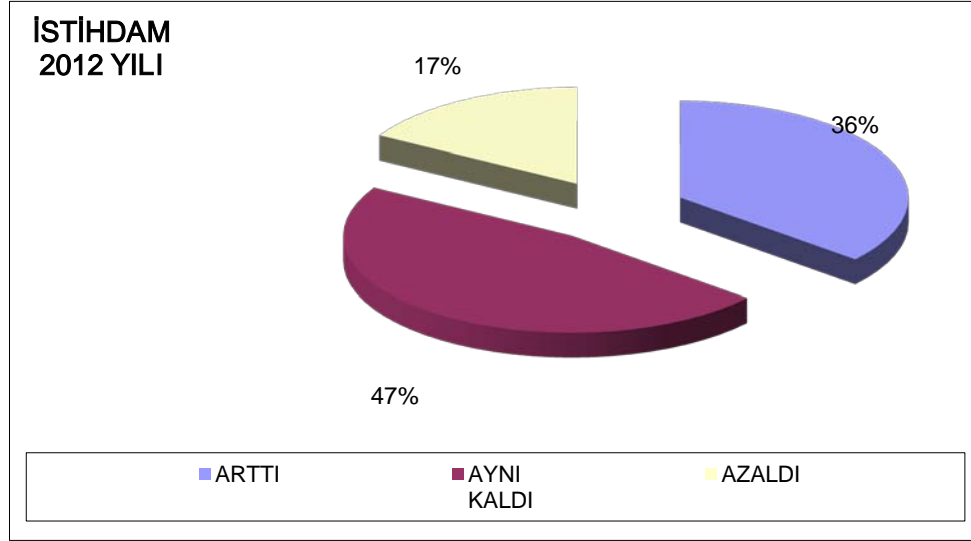


**SONUÇ:SONUÇ:ANKETE KATILAN ÜYELERİMİZİN % 54 'LÜK ÇOĞUNLUĞU 2013 YILI YENİ SİPARİŞLERİN ARTTIĞINI %30'LUK KESİM AYNI KALDIĞINI VE %16'LIK BÖLÜM İSE AZALDIĞINI BELİRTMİŞLERDİR**

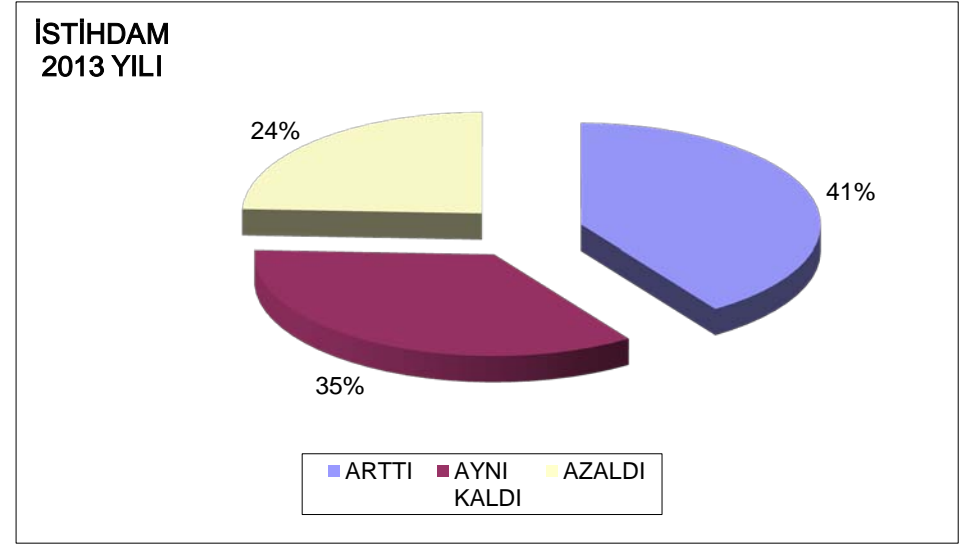


**SONUÇ:ANKETE KATILAN ÜYELERİMİZİN % 62'LİK BİR ÇOĞUNLUĞU 2014 YILI YENİ SİPARİŞ BEKLENTİLERİNİN ARTACAĞI, %23'LÜK BİR GRUP AYNI KALACAĞI VE % 15'İ DE AZALACAĞI YÖNÜNDE TAHMİNDE BULUNMUŞLARDIR**

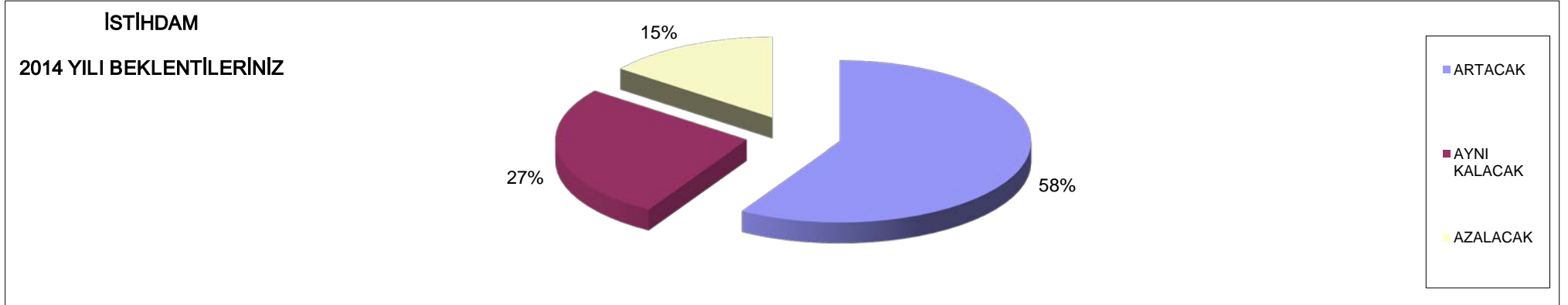
1.Aşağıdaki Konularda Firmanızda Ne gibi gelişmeler oldu ? 2012 yılı için beklentileriniz nedir ?



**SONUÇ:SONUÇ:ANKETE KATILAN ÜYELERİMİZİN % 47 'LİK BİR ÇOĞUNLUĞU 2012 YILINDA İSTİHDAMLARININ AYNI KALDIĞINI VE YİNE %36'LIK KESİM ARTACAĞINI, %17'LİK KESİM İSE AZALACAĞINI BELİRTMİŞTİR**



**SONUÇ:ANKETE KATILAN ÜYELERİMİZİN % 41 'LİK BİR ÇOĞUNLUĞU 2013 YILI İSTİHDAMLARININ ARTACAĞINI, % 35'LİK KESİM AYNI KALACAĞINI VE %24'LÜK BİR KESİM İSE AZALACAĞINI BELİRTMİŞLERDİR.**

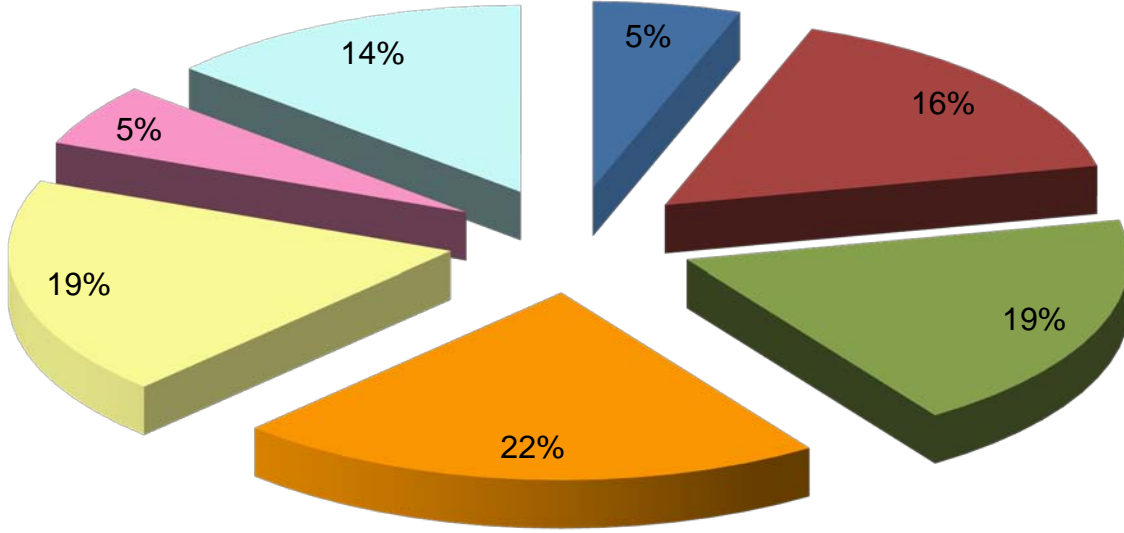


**SONUÇ: ANKETE KATILAN ÜYELERİMİZİN % 58'LİK BİR ÇOĞUNLUĞU 2014 YILI İSTİHDAM BEKLENTİLERİNİN ARTACAĞINI,% 27'LİK BİR GRUP AYNI KALACAĞI YÖNÜNDE TAHMİNİNDE BULUNMUŞLARDIR**

2.Aşağıda belirtilen dönemler itibariyle firmanızın ortalama üretim kapasite kullanım oranını işaretleyiniz.

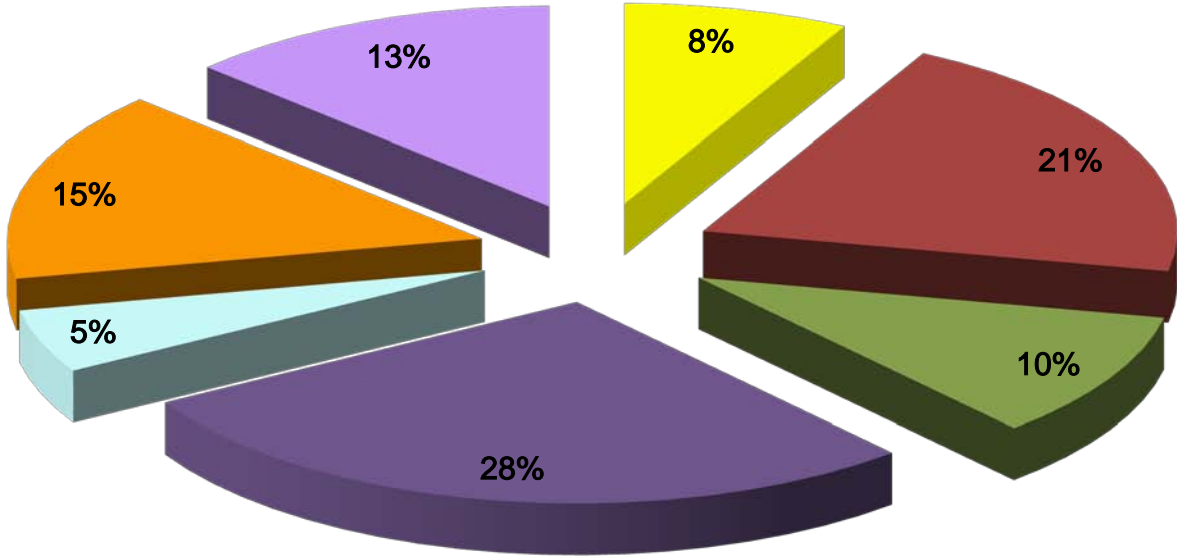
KAPASİTE KULLANIM ORANI (%)	0-30	31-50	51-60	61-70	71-80	81-90	91-100
a) 2012 YILI ORTALAMASI	2	6	7	8	7	2	5
b) 2013 YILI ORTALAMASI	3	8	4	11	2	6	5

a) 2012 YILI ORTALAMASI



■ 0-30 ■ 31-50 ■ 51-60 ■ 61-70 ■ 71-80 ■ 81-90 ■ 91-100

2013 YILI ÜRETİM KAPASİTE KULLANIM ORANI ORTALAMASI



■ 0-30 ■ 31-50 ■ 51-60 ■ 61-70 ■ 71-80 ■ 81-90 ■ 91-100

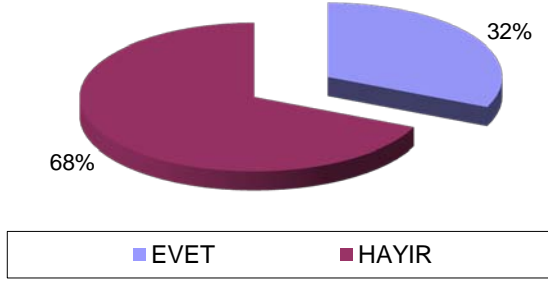


## 2. İthalat Yapıyorsunuzuz

EVET	13
HAYIR	28



### İthalat Yapıyorsunuzuz ?



**SONUÇ:**  
ANKETİMİZE  
İŞTİRAK EDEN  
FİRMALAR  
İÇERİSİNDEN  
%68'Sİ İTHALAT  
YAPMADIKLARINI  
DİĞER %32'Sİ İSE  
İTHALAT  
YAPTIKLARINI  
BELİRTMİŞLERDİR.

### Cevabınız evet ise

#### a) İthal ettiğiniz ürünleri belirtiniz

(49) Bakır, Polietilen, Bont, (47) Bakır kalıp, Elektrot, (27) Epeberan, Polipropilen, (23) Ebatlı mermer levha, (22) Atk, Mısır, Soyaküspesi, Buğday, (15) Kereste, (14) Doğal pamuk, Sentetik elyaf (13) Klima, Duvar tipi kazan, Oda termostati, Makine teçhizat yedekleri, Kombi, Şofben, Termosifon, (12) Pres aksesuarları, Kaynak makinesi, Boya Tesisi Aksesuarları, Konveyör aksesuarları, (7) Hammadde, Yardımcı malzeme, Yatırım makine teçhizatı, (5) Kil-ves, Frit, Potasyum karbonat, Cam mozaik, (2) Selüloz-Sülfonat, Doğal Polimer,

#### b) İthalat Yaptığınız Ülkeleri Belirtiniz.

(49) Almanya, Hollanda, İsviçre, İngiltere, (27) Belçika, (23) İspanya, (22) Rusya, Hollanda, Ukrayna, (15) Ukrayna, Rusya, (14) Güney Kore, Çin, İsviçre (13) Slovakya, Almanya, İtalya, İspanya, Çin, (12) İsviçre, Almanya, (7) Almanya, Bulgaristan, (5) Çek Cumh., İspanya, Almanya, Hong-Kong, Virgin Adaları, (2) Kore, Almanya, İtalya

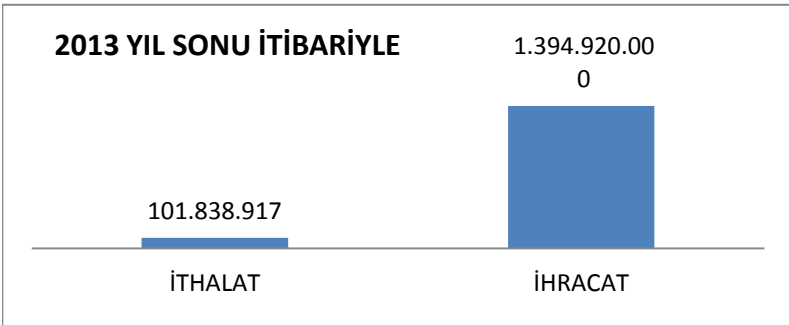
#### c-) İthalatınızın ...,

2013 yılı sonu itibariyle değeri ;

(27) 326.758 \$ (22) 2.865.711 \$ (15) 5.000.000\$, (14) 5.568.214\$, (13) 48.713.191 \$, (12) 1.350.000 \$, (5) 38.015.043 \$ = 101.838.917 \$

#### 2013 YIL SONU İTİBARIYLA

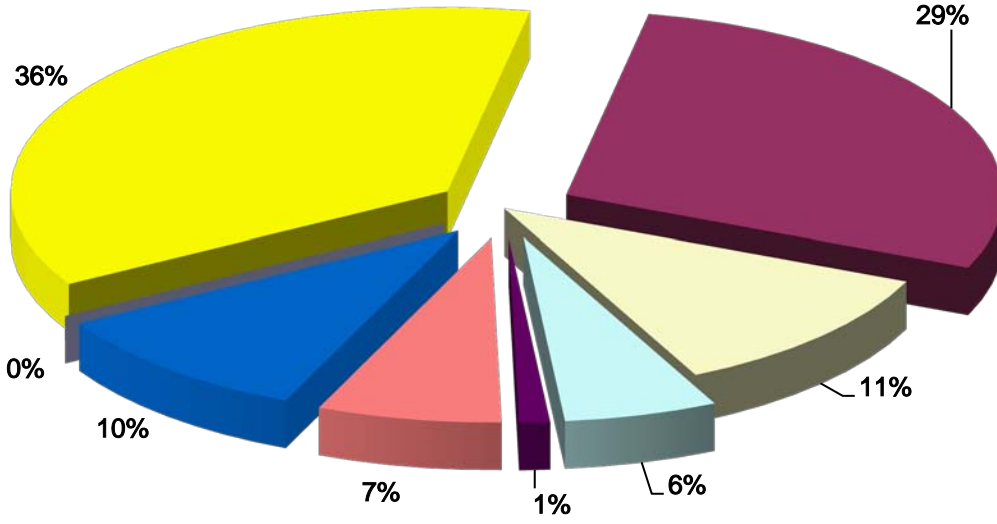
İTHALAT 101.838.917  
İHRACAT 1.394.920.000



**1.Kullandığınız Finansman Kaynaklarını İşaretleyiniz.**

a.ÖZKAYNAK	32
b.TİCARİ BANKALAR	25
c.EXİMBANK	10
d.YATIRIM VE KALKINMA BANKALARI	5
e.YURTDIŞI FİNANS KURUMU	1
f.FACTORİNG	6
g.LEASİNG	9
h.DİĞER	0

**KULLANDIĞINIZ FİNANSMAN KAYNAKLARINI İŞARETLEYİNİZ.**

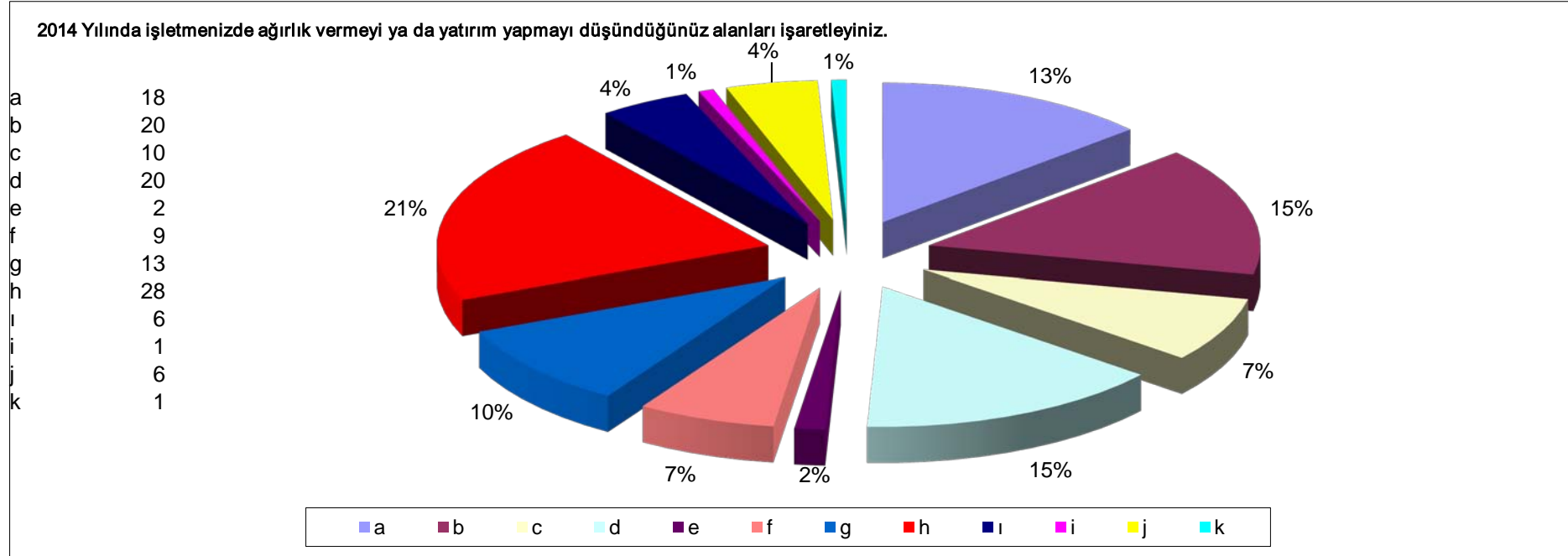


a.ÖZKAYNAK	b.TİCARİ BANKALAR
c.EXİMBANK	d.YATIRIM VE KALKINMA BANKALARI
e.YURTDIŞI FİNANS KURUMU	f.FACTORİNG
g.LEASİNG	h.DİĞER

**SONUÇ:SONUÇ:ANKETİMİZE CEVAP VEREN FİRMALAR İÇİNDEN %36'LIK ÇOĞUNLUĞU FİNANSMAN KAYNAKLARINI KENDİ ÖZKAYNAKLARI İLE ÇALIŞTIKLARINI %29'LUK BİR BÖLÜMÜ TİCARİ BANKALAR KULLANARAK KARŞILADIKLARINI, GERİYE KALAN KISIM İÇERİSİNDE DİĞER FİNANSAL KAYNAKLARIN DA KÜÇÜK ORANLARDA TERCİH EDİLDİĞİ TESPİT EDİLMİŞTİR.**

## 2. 2014 Yılında işletmenizde ağırlık vermeyi ya da yatırım yapmayı düşündüğünüz alanları işaretleyiniz.

- |  |                                  |
|--|----------------------------------|
| a.Teknoloji yenileme                       | g.Ürün standartlarını geliştirme |
| b.Ürün Geliştirme                          | h.Verimliliği artırma            |
| c.Ölçek büyütme                            | ı.AR-GE çabalarına odaklanma     |
| d.Pazarlama işlevlerinde etkinliği artırma | i.Sektörde birleşmeler           |
| e.Yabancı ortaklık kurma                   | j.Bilim teknolojisi              |
| f.İnsan kaynaklarını geliştirme            | k.Diğer.....                     |



**SONUÇ: ANKETE KATILAN ÜYELERİMİZ İÇERİSİNDEN %21'LİK ÇOĞUNLUK VERİMİ ARTTIRMA,%15 LİK DİĞER ÇOĞUNLUK ÜRÜN GELİŞTİRME, %15'LİK KISIM DİĞER PAZAR İŞLEVLERİNDE ETKİNLİĞİ ARTTIRMA, %13'LİK DİĞER ÇOĞUNLUK İSE TEKNOLOJİ YENİLEME,%10 LUK KISIM ÜRÜN STANDLARINI GELİŞTİRME,%7 LİK BÖLÜM ÖLÇEK BÜYÜTME VEİNSAN KAYNAKLARINI GELİŞTİRME ,%4 AR-GE ÇABALARINA ODAKLANMA VE BİLİM TEKNOLOJİSİ ,%2 YABANCI ORTAKLIK KURMA, % SEKTÖRDE BİRLEŞMELER VE DİĞER OLARAK BELİRTMİŞLERDİR.**

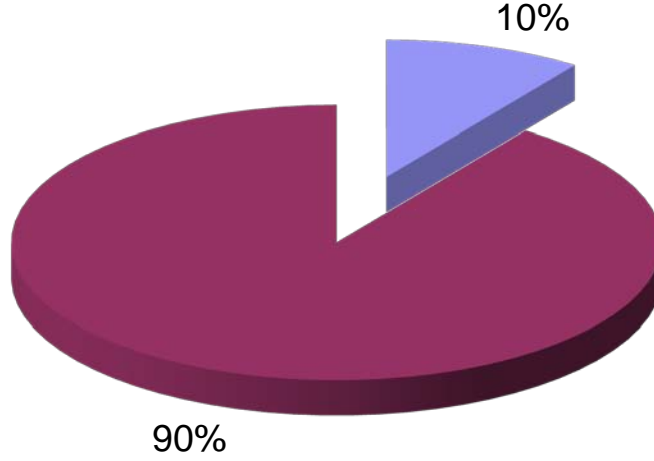
- |  |                                  |
|--|----------------------------------|
| a.Teknoloji yenileme                       | g.Ürün standartlarını geliştirme |
| b.Ürün Geliştirme                          | h.Verimliliği artırma            |
| c.Ölçek büyütme                            | ı.AR-GE çabalarına odaklanma     |
| d.Pazarlama işlevlerinde etkinliği artırma | i.Sektörde birleşmeler           |
| e.Yabancı ortaklık kurma                   | j.Bilim teknolojisi              |
| f.İnsan kaynaklarını geliştirme            | k.Diğer.....                     |

**3.İşletmenize dışarıdan tedarik ettiğiniz 3 ana mal ve/veya hizmeti parasal boyutu ve miktarını baz alarak aşağıda ana başlıklar ile sıralayınız.**

SAÇ (50),PROFİL (50),LOMA (50),BAKIR(49),KURŞUN(49),POLİETİLEN(49),FERRO ALYAJ(47)  
REFRAKTER MALZEME(47), METAL VE ÇELİK ÜRÜNLER (46),KESİCİ TAKIMLAR (46),SARF MALZEME  
(46),POLİSAJ FIRÇASI (45).ZIMPARA (45),POLİSAJ CİLASI (45),KAĞIT (44),TUTKAL (44),BOYA (44)  
BLOK MERMER (42),MAKİNA PARÇA(42),BALIK UNU(40),SOYA KÜSPESİ (40),BUĞDAY(40),CAM (35)  
PVC PROFİL (35),ALÜMİNYUM PROFİL (35),AKARYAKIT (28),DOLGU MALZEMESİ (28),ELMAS KESME  
(26),METAL (25),BİLİŞİM (25),MUHTELİF MALZEME (25),DEMİR ÇELİK (24),MERMER (23)  
KUTU(22),VİYOL(22),KUTU(21),SHİRİNK (VİYOL PAKETİ)GALVANİS SAÇ (20),TRAFO(18),KABLO(18)  
SALT MLZ (18),PVC PROFİL (17),AKSESUAR (17),ELMAS ARINDIRICI (16),SERAMİK MERMER GRANİT  
(16),KERESTE (15),SAÇ (13),ANAKARAT(13),POMPA (13),SAÇ (12),YAN KAPAK(12),T DİRSEK(12)  
METAL DEMİR (11),METAL AŞINMAZ UÇLAR (11),HİDROLİK HORTUM (11),ÇELİK MALZ. SAÇ,BORU,PROFİL  
(8),HIRDAVAT (8),PİK DÖKÜM (8),ZİRKON(5),DOĞALGAZ(5),ELEKTRİK(5)  
ALÇI TAŞI (2),KİMYASAL KATKILAR (2),AMBALAJ MALZEMESİ (2)

ŞEHİR İÇİ = 7  
ŞEHİR DIŞI = 64

**İşletmenize Tedarik Ettiğiniz mal ve hizmetleri şehir içi ve şehir dışı olarak belirtiniz.**



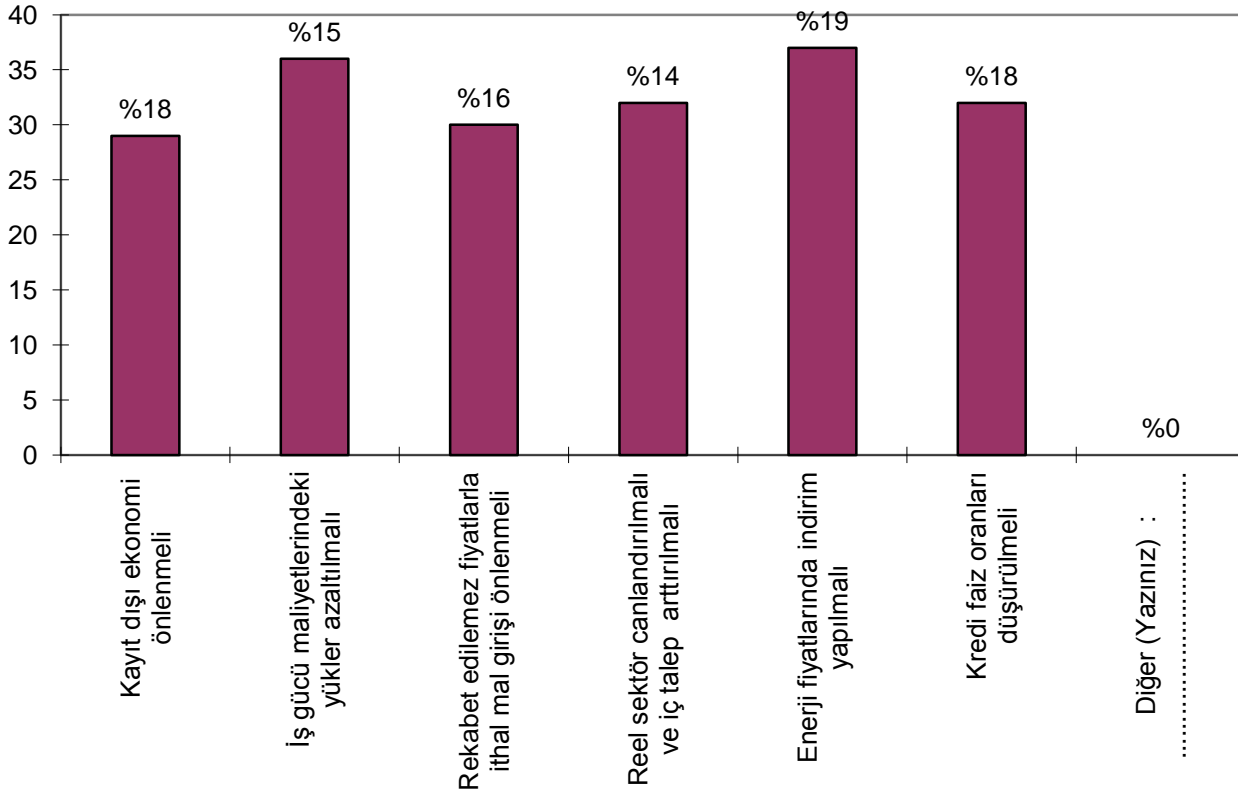
■ ŞEHİR İÇİ

■ ŞEHİR DIŞI

4-) Üretim faaliyetlerinizin daha istikrarlı yürütülebilmesi ve tam kapasite ile çalışabilmesi için aşağıda belirtilen faktörleri önem sırasına göre numara vererek sıralayınız.

1-	Kayıt dışı ekonomi önlenmeli	29
2-	İş gücü maliyetlerindeki yükler azaltılmalı	36
3-	Rekabet edilemez fiyatlarla ithal mal girişi önlenmeli	30
4-	Reel sektör canlandırılmalı ve iç talep artırılmalı	32
5-	Enerji fiyatlarında indirim yapılmalı	37
6-	Kredi faiz oranları düşürülmeli	32
7-	Diğer (Yazınız) : .....	0

### İSTİKRARLI ÜRETİM VE TAM KAPASİTE ŞARTLARI



Diğer :ÜLKEMİZDE ÜRETİLEN ÜRÜNLERİN İTHALATI ZORLAŞTIRILMALI(22)

#### SONUÇ:

İSTİKRARLI ÜRETİM VE TAM KAPASİTE ŞARTLARINI SIRALARKEN ANKETE KATILAN ÜYELERİMİZİN % 19 LUK BİR ÇOĞUNLUĞU ENERJİ FİYATLARINDA İNDİRİM YAPILMASI GEREKTİĞİNİ %18 LİK İKİ KESİM KAYIR DIŞI EKONOMİ ÖNLENMELİ VE KREDİ FAİZ ORANLAININ DEĞİŞMESİ GEREKTİĞİ YÖNÜNDE YORUM YAPMIŞLARDIR.

11. İşletmenizin acil çözüm bekleyen belli başlı üç ana problemini aşağıda belirtiniz!

No	1	2	3
50	Üretimde verimliliği arttırma	Daha etkin tahsilat	
48	Kredi kullanımı ve faiz oranları	Kayıtdışı ya da merdiven altı üretim	Kalifiye eleman bulamama
47	Toz tutma tesisinin amaca uygun hale getirilmesi	Hurda tedarigi kalitesi ve boyutlandırılması konusunda çalışmalar.	Üretim optimizasyonu, maliyet düşürücü çalışmalar.
46	Kurumsallaşma	Organizasyon	Pazar arttırma
45	Çalışma alanının genişletilmesi	Nakit Para	
26	Üretim verimliliği		
25	Eleman sıkıntısı	Piyasa durgunluğu	
24	Finans	İşçi-İşgücü	Özkaynak problemi
20	Kaifiye eleman		
18	Personel	Tahsilat	
15	OSB canlandırılması	OSB altyapısının tamamlanması	
9	Finansman		
8	İşletme alanı yetersizliği	Makine alım gücü yetersizliği	Ödeme vadelerinin çok uzun olması
7	Sabit Kur	Teşvikler	
5	Kapasite kullanımının arttırılması ve muhafaza	Üretim verimliliğinin arttırılması	Satış fiyatlarının maliyetler karşısında korunması ve arttırılması

**SN ANKETE KATILAN FİRMALAR**

1	ARMAT TES. ARMATÜR İNŞ. SAN. TİC. LTD.ŞTİ
2	ABS ALÇI BLOK SAN.A.Ş.
3	<b>DURMUŞ KOÇ NAZLI GERİ DÖNÜŞÜM</b>
4	MAS TESKTİL İNŞ. SAN. TİC. LTD.ŞTİ.
5	BİEN YAPI ÜRÜNLERİ SAN.TİC.A.Ş.
6	KARAÇALI OTELCİLİK TURİZM İNŞ. GIDA. SAN. VE TİC. A.Ş.
7	ECZACIBAŞI YAPI GEREÇLERİ SAN. VE TİC. A.Ş.
8	BOZÜYÜK MAKİNA İML. İNŞ. ELEKT. SAN. TİC. LTD.ŞTİ.
9	ERTAŞ METAL SAN E TİC AŞ. BOZÜYÜK FAB. ŞB.
10	ERSUR TEKSTİL SAN. TİC. LTD ŞTİ.
11	EGM MAKİNA NAK.İNŞ. SAN. TİC. LTD.ŞTİ.
12	PANEL RADYATÖR SAN. VE TİC. A.Ş.
13	TÜRK DEMİRDÖKÜM FAB.A.Ş.
14	BOZTEKS İPLİK SAN. VE TİC. A.Ş.
15	SAĞLAMLAR ORMAN ÜRÜNLERİ TİC. SAN. A.Ş.
16	HAYRETTİN PAMİK
17	KONAKYAPI
18	LEVENTKARDEŞLER ELEKTRİK MÜH. İNŞ. TİC. LTD.ŞTİ.
19	KMS MAKİNA VE ÇELİK SAN.AŞ.
20	SAKASAN LTD.ŞTİ.
21	BOZALAN HAY. GIDA SAN. TİC. LTD.ŞTİ.
22	GERİLİM ELK. İNŞ. HAY. TAAH. SAN. TİC. LTD.ŞTİ
23	AYA MADENCİLİK SAN. VE TİC.A.Ş. BOZÜYÜK ŞB.
24	HOŞOĞLU MAKİNA DEMİR SAN. LTD ŞTİ.
25	TÜREVMAK
26	KAPTAN DEKOR MUSTAFA KAPTAN
27	FORMPLAST YALITIM BANTLARI İNŞ. SAN. VE TİC. LTD. ŞTİ (BOZÜYÜK ŞB.)
28	ÖZMARMARA HAF. NAK. İNŞ. MAD.SAN. VE TİC. LTD.ŞTİ
29	GARİP ÖGE
30	FEDERAL TEKNİK OTOMASYON MAKİNE İNŞAAT SAN. VE TİC LTD.ŞTİ.
31	SEVGİLİ SÜT ÜRÜNLERİ GIDA TARIM HAYVANCILIK PAZARLAMA TİC. LTD ŞTİ.
32	ADF SERAMİK MAKİNA VE YEDEK PARÇA SAN. TİC.LTD.ŞTİ.

33	KUZEY MADEN İNŞ. TAAK. MAKİNA SAN.TİC.LTD.ŞTİ.
34	HİLAL TEKSTİL İNŞAAT GIDA VE İHT.MAD. SAN. TİC. LTD.ŞTİ.
35	KÖSEMEN PİLASTİK METAL PROFİL SAN. TİC. AŞ.
36	BEY-AS ASANSÖR MÜH. İNŞ. TAAH.HİZ.SAN. TİC.LTD.ŞTİ.
37	CENGİZ SAN. TİC. LTD.ŞTİ.
38	CENTAY MADENCİLİK NAK. İNŞ. HAYV. SAN. TİC. LTD.ŞTİ.
39	DEREMER MADENCİLİK NAK. İNŞ. TURİZM SAN. TİC. LTD.ŞTİ.
40	MERSU A.Ş.
41	BALMAKSAN ELK.İNŞ.MAK. İML. SAN. TİC. LTD.ŞTİ.
42	BAKMERSAN MAD. LTD.ŞTİ.
43	REFMAK SERAMİK LTD.ŞTİ.
44	SENA METAL A.Ş.
45	FERİT ULUAKAY-ÜMMİYE MERİÇ
46	YILDIZ MAKİMSAN
47	BİLECİK DEMİR ÇELİK SAN. VE TİC. A.Ş.
48	İDAŞ YATAK VE MOBİLYA SAN. A.Ş.
49	DEMİRER KABLO TESİSLERİ SAN. VE TİC.A.Ş.
50	ERSOY METAL SAN VE TİC. LTD.ŞTİ.