

BOZÜYÜK  
TİCARET  
VE  
SANAYİ  
ODASI  
2000 YILI  
GENEL ANKETİ

# BOZÜYÜK TİCARET VE SANAYİ ODASI İLÇE GENEL DEĞERLENDİRME ANKETİ SONUÇLARI

## İLÇE BAZINDA 15 AYRI GRUP ÜZERİNDE ÇALIŞILDI..!

Objektif değerlendirme yapılabilmesi ve gerçeğe yakın sonuçlara ulaşılabilmesi amacı ile İlçede yaşayan halk kitlesi 15 ayrı grup olarak değerlendirilmiş ve 1000 adet örneklem bu gruplar arasından seçilmiştir.

## İLÇEMİZİN EN ÖNEMLİ İLK ÜÇ SORUNU..!

### 1- ÇEVREYOLU..!

İlçede yaşayan insanlara sorulan, sizce İlçemizin en önemli sorunu nedir sorusuna alınan cevaplarda yapılan değerlendirme sonucu; İnsanlarımızın İlçemiz için öncelikli olarak en kısa zamanda çözüme kavuşturulmasını istedikleri sorun, Çevre Yolu Projesinin bir an önce hayata geçirilmesi ve şehir içi trafiğin rahatlatılması yönünde olmuştur.

### 2- İŞSİZLİK..!

Hemen ardından, her ne kadar Türkiye çapında bir sanayi kasabası olarak tanınsak da, istihdam açısından bunun hiç de böyle olmadığı, İlçenin en önemli ikinci sorununun işsizlik olduğu görülmüştür.

### 3- ALTYAPI HİZMETLERİ..!

Bir diğer üçüncü öncelikli sorun ise; Altyapı eksikliklerimizin olduğu yönünde belirlemiştir. Geçtiğimiz günler içerisinde İlçemizde meydana gelen yağışlar ve ardından yaşanan sel felaketi sonucu yaşanan mağduriyet anketimizde de çok bariz bir şekilde kendini göstermiştir. Bkz. Sayfa(1-2/31)

### AYLIK ORTALAMA GELİR..!

Ailenizin aylık ortalama toplam geliri nedir? Sorumuza verilen cevaplar sonucunda ise İlçe halkının %67,8'lik bölümünün 100 ila 400 Milyon lira arasında gelir seviyesine sahip olduklarını yine bu grup içerisindeki insanların %64,4 'ünün kendi evlerinde %32,1'inin kirada ve %5,3'ünün ise lojmanda oturdukları görülmüştür.

### KONUT DURUMU..!

Kirada oturanlar arasında yapılan araştırma sonucunda ise İlçede ev kiralının % 48,7 gibi bir oranla 0-50 Milyon lira arasında ve % 44,2 gibi bir oranla da 51-100 Milyon lira arasında bulunduğu tespit edilmiştir.

### ISINMA SİSTEMİ..!

Yine bu grubun % 59,8'inin Sobalı , % 39,6'sının da Kaloriferli Evlerde oturdukları tespit edilmiştir. Bkz. Sayfa (3-4-5-6-/31).

### SOSYAL GÜVENCE ..!

İlçe halkının % 80,2 sinin herhangi bir sosyal güvenlik kurumuna üye olduğu görülmekle beraber yine % 19,7'lik bir bölümün ise sosyal güvenceden mahrum olduğu sonucuna ulaşılmıştır.

Sosyal güvenceye sahip vatandaşlarımızın %60,3 'ünün SSK'lı %26,7'sinin Emekli Sandığı ve %9,6'sının da Bağ-Kur'lu oldukları %3,4'lük bir grubun ise diğer özel Sigorta Kuruluşlarına üye oldukları görülmektedir. Bkz. Sayfa ( 7-8/31)

### **İLÇEMİZDE HER İKİ AİLEDEN BİRİNDE İŞSİZ BİREY VAR..!**

İlçenin ikinci büyük sorunu olarak karşımıza çıkan işsizlik konusu biraz daha sorgulandığında İlçe Hane halkı içerisinde anketimize katılan toplam ailelerin % 45,5 'lik bir bölümünde bir işsiz birey olduğu sonucuna ulaşılmış olup, bu grubun içerisinde de, bu ailelerden %64,4'ünde 1 işsiz birey, % 25,6'sında 2 işsiz birey ve % 10'unda da 2 kişiden daha fazla sayıda aile içinde işsiz birey olduğu tespit edilmiştir. Bkz. Sayfa (9-10/31)

### **MİLLETVEKİLLERİMİZ..!**

Ankete katılanlara, Milletvekillerimizin İlçemiz sorunlarını bilip bilmedikleri, bu sorunlar karşısında yeterli görülüp görülmediklerinin sorulması sonucunda ise; bu grubun %9,1i Milletvekillerimizin İlçe sorunları hakkında bilgi sahibi olduklarını, % 2,8'i çalışmalarını takdir ile izlediklerini ve beğendiklerini, % 33,3'ü İlçemizin sorunları hakkında tam bilgi sahibi olmadıklarını,% 54,8'i ise Milletvekillerimizin çalışmalarını çok yetersiz bulduklarını belirtmişlerdir. Bkz. Sayfa(11/31)

### **BELEDİYE HİZMETLERİ..!**

Yine İlçemiz Yerel Yönetim ( Belediye) Hizmetlerinden memnun olup olmadığı şeklindeki soruya; % 56'lık bir grup Hayır cevabını verirken, % 43,9'luk bir grup ise Evet İlçemiz Yerel Yönetim Hizmetlerinden Memnunum cevabını vermiştir. Bkz. Sayfa ( 12/31)

### **GÜNCEL OLAY VE GELİŞMELER..!**

Ankete katılanlar içerisinde % 70,2'lik bir grup İlçemizdeki Güncel Olay ve Gelişmeleri takip etmediklerini, İlçedeki Yerel Basın ve Televizyonun daha etkinleştirilmesini talep etmişler, % 23,8'i İlçedeki olay ve gelişmeleri Basın ve Televizyon yolu ile takip ettiklerini ve yine buna ek % 6'lık bir grup ise takip etmelerine rağmen çok yetersiz bulduklarını belirtmişlerdir. Bkz. Sayfa (13/31)

### **KARASU DERESİ..!**

Karasu Deresindeki suyun çevre il ve ilçeler tarafından da kullanılmasını onaylıyor musunuz şeklindeki sorumuza ise; yaklaşık % 34'lük bir grup Evet cevabını verirken % 66'lık bir grup vatandaşımız ise Hayır Karasu Deresindeki suyun çevre il ve ilçeler tarafından kullanılmasını onaylamıyorum cevabını vermişlerdir. Bkz. Sayfa (14/31)

### **TRİBÜN MESİRE YERİNİN DURUMU..!**

İlçemizin Kuzey Batısında bulunan Tribün Mesire Yerinin İlçe halkı tarafından Mesire ve Piknik amaçlı olarak kullanılıp kullanılmadığını sorguladığımızda ise; % 22,3 'lük bir bölüm bu alanı Mesire Yeri olarak kullandıklarını, geri kalan % 77,7 'lik bir grup ise Tribünü Mesire amaçlı kullanmadıklarını beyan etmişlerdir.

Tribünü Mesire amaçlı olarak kullanamayan Vatandaşlarımız arasında yapılan sorgulama sonucunda ise bu grubun içerisinde % 27,7'si Çevre kirliliğinden, % 26,6'sı sosyal tesis eksikliğinden, % 17,7'si Altyapı eksikliğinden, %13,5'i Ulaşım Problemlerinden ve nihayet %14,5'lik bir grupta kendi yorumlarını katarak ailece gidilebilecek bir yer olmaktan çıkmış olması, alkol alan insanların çevreye rahatsızlık vermesi, vs. gibi diğer bazı sebepler öne sürmüştürler. Bkz. Sayfa (15/31)

### **SOSYAL VE KÜLTÜREL FAALİYETLER, SİVİL TOPLUM KURULUŞLARI..!**

İlçedeki yürütülen Sosyal ve Kültürel faaliyetler ile Sivil toplum kuruluşları üzerine yapılan araştırma sonucunda Ankete katılanlardan % 48'i Sosyal ve Kültürel Faaliyetlerin yetersiz olduğunu, % 30,7'si geliştirilmesi gerektiğini, % 17,7'si desteklenmesi gerektiğini ve son olarak da % 3,7'si adı geçen bu faaliyetlerin yeterli olduğunu belirtmişlerdir.

Yine adı geçen sonuçların incelenmesinden İlçedeki Sivil toplum kuruluşları % 85,5 'lik bir çoğunlukla yetersiz görülmüş olup, yeterli görüyorum diyenlerin toplamı ise sadece % 14,5' te kalmıştır.

Yine bu kuruluşların çalışmaları hakkında %75,6 'lık bir grup bilgi sahibi olmadıklarını sadece % 24,4'lük bir grup ise bilgi sahibi olduklarını söylemişlerdir. Ve ankete katılanlar arasında yapılan bir diğer çalışma sonucunda bu grup içerisinde % 6,9 'unun bu kuruluşlardan birine üye oldukları, %93,1'lik büyük bir bölümün ise hiçbir sivil toplum kuruluşunda üye olmadığı sonucuna varılmıştır. Bkz. Sayfa (16-17-18/31)

### **ŞEHİTLİK VE ABİDELERİMİZ..!**

İlçemiz sınırları dahilindeki Metristepe Şehitler abidesini % 50,5'lik bir bölüm ziyaret ettiğini, % 49,5'lik bir bölüm ise bu abideyi görmediklerini beyan etmişler, yine İntikamtepe Şehitler Abidesinin ise ankete katılanlardan %65,4'ü tarafından ziyaret edildiği, % 34,6'sı tarafından ise henüz ziyaret edilmediği sonucu çıkmıştır.

Bu abideleri ziyaret eden grubun ise % 57,9'u bu anıtların daha iyi tanıtılmaları, % 25,6'sı çevre düzenlemelerinin yapılması, % 16,4' ü ise yeniden yapılmaları konusunda görüş bildirmişlerdir. Bkz. Sayfa (19-20-21/31)

### **ATATÜRK ORMAN KÖŞKÜ..!**

Aynı şekilde Atatürk Orman Köşkü sorulduğunda ise; Ankete katılanlar içerisinde % 52,2'sinin burasını görmüş olduğu, geri kalan kısmın ise henüz ziyaret etmemiş olduğu sonucuna varıyoruz.

Bu Köşkü ve Ormanlık alanı ziyaret edenlerin % 31,8'i bu alandaki Ulaşım ve Sosyal Altyapı yatırımlarının yapılması gerektiğini, % 28,2'si bu alanların daha iyi tanıtılması gerektiğini, % 22,7'si Bu alanda Turizm amaçlı yatırımlara öncelik verilmesi görüşünü belirtmişlerdir, yine % 15,2'lik bir grup ise mevcut durumun muhafaza edilmesinden yana olduklarını belirtmişlerdir. Adı geçen alan ile ilgili olarak ankete katılanlar arasında % 2,2 'lik bir bölümde bu görüşlere ilaveten alternatif görüş ve önerilerini sunmuşlardır. Bkz.Sayfa (22-23/31)

### **MESLEK YÜKSEK OKULUMUZ..!**

İlçemizde Anadolu Üniversitesi bünyesinde faaliyetlerine devam eden Bozüyük Meslek Yüksek Okulu hakkındaki değerlendirmelerinde ise; % 77,4 'lük bir oran ile yeni Fakülte düzeyinde eğitim verecek bir okulun açılması talebi öne çıkarken, mevcut Yüksekokulumuzda yeni bölümlerin açılması gerektiği görüşünü savunanların oranı %10,3 olarak belirmiştir. Yine % 12,3 'lük bir oran ise Mevcut durumdan memnun olduklarını belirtmişlerdir. Bkz. Sayfa(24/31)

### **SANAYİ KURULUŞLARI, YATIRIMLAR..!**

İlçemizde halen faaliyette bulunan Sanayi Kuruluşları üzerinde yapılan araştırma sonucunda ise; Ankete katılanlar arasında % 66,7'lik bir grup Yeni yatırımlara ihtiyaç bulunduğunu, % 26'lık bir grup Mevcutların yeterli bulunduğunu, % 7,3'lük bir grup ise İlçemizde gereğinden fazla Sanayi Kuruluşu bulunduğu görüşünü ileri sürmüşlerdir. Bkz.Sayfa(25/31)

### **SPORTİF FAALİYETLER..!**

İlçede sürdürülen Sportif aktiviteler; % 37,2 ile yetersiz olarak belirtilmiş olup, % 29,7 oranında geliştirilmelidir şeklinde değerlendirilmiş, % 20,2 oranında desteklenmelidir diye belirtilirken de % 12,9 oranında yeterlidir cevabı alınmıştır. Bkz. Sayfa(26/31)

### **YEŞİL ALAN VE DİNLENME TESİSİ ÇALIŞMALARI..!**

Yine İlçemizde yürütülen yeşil alan ve dinlenme tesisleri çalışmaları; % 63,2 yetersiz, %33,8 geliştirilmeli, %3,1 oranında da yeterlidir, şeklinde değerlendirilmiştir. Bkz.Sayfa (27/31)

### **İLAVE GÖRÜŞ VE ÖNERİLER..!**

Anketi cevaplayan vatandaşlar arasında % 40,6 'sı anket sorularına verdiği cevapların dışında kendi kişisel görüş ve önerilerinden oluşan açıklamaları formun üzerine belirtmişlerdir. Bkz. Sayfa (28/31)

### **YAŞ, CİNSİYET VE EĞİTİM DURUMLARI..!**

Yine Ankete katılanlar arasında Cinsiyet, Yaş ve Eğitim durumlarına ilişkin sonuçlar yazımız ek'inde sunulan grafik ve tablolardan takip edilebilir. Bkz. Sayfa(29—30-31/31)

## Frequencies

### Statistics

MESLEGINIZ

N	Valid	920
	Missing	0

### MESLEGINIZ

		Frequency	Percent	Valid Percent	Cumulative Percent
Valid	SAGLIK PERSONELY	47	5,1	5,1	5,1
	ISCILER	171	18,6	18,6	23,7
	KAMUDAKI MEMURLAR	106	11,5	11,5	35,2
	OZEL SEKTOR MEMURLARI	42	4,6	4,6	39,8
	EV HANIMLARI	100	10,9	10,9	50,7
	OGRENCILER	34	3,7	3,7	54,3
	EMEKLILER	61	6,6	6,6	61,0
	ISSIZLAR	62	6,7	6,7	67,7
	OZEL BUROLAR	36	3,9	3,9	71,6
	KUCUK ESNAFLAR	96	10,4	10,4	82,1
	CIFTCILER	12	1,3	1,3	83,4
	SOFORLER	45	4,9	4,9	88,3
	EMNIYET TESKILATI	25	2,7	2,7	91,0
	KUCUK SANAYI ESNAFI	15	1,6	1,6	92,6
	AMELELER INSAAT ISCILERI	68	7,4	7,4	100,0
	Total	920	100,0	100,0	

## Frequencies

### Statistics

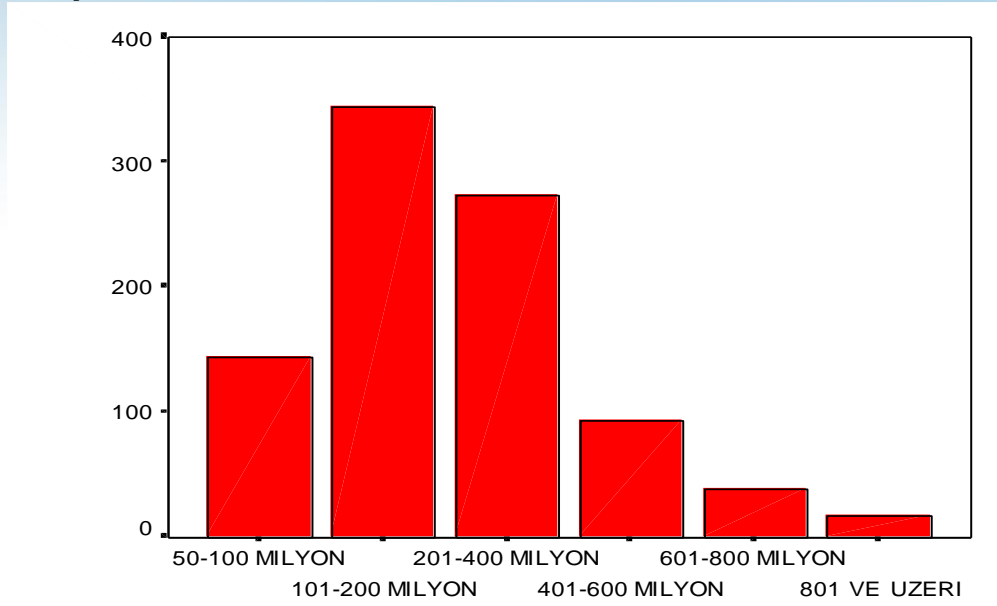
SIZCE ILCEMIZIN EN ONEMLI SORUNU NEDIR..

N	Valid	902
	Missing	18

### SIZCE ILCEMIZIN EN ONEMLI SORUNU NEDIR..!

		Frequency	Percent	Valid Percent	Cumulative Percent
Valid	CEVRE YOLU TRAFIK	485	52,7	53,8	53,8
	ULASIM HIZMETLERI	11	1,2	1,2	55,0
	EGITIM HIZMETLERI	22	2,4	2,4	57,4
	ALTYAPI HIZMETLERI	88	9,6	9,8	67,2
	KULTUREL HIZMETLER	27	2,9	3,0	70,2
	SAGLIK HIZMETLERI	25	2,7	2,8	72,9
	CEVRE KIRLILIGI	15	1,6	1,7	74,6
	HAVA KIRLILIGI	10	1,1	1,1	75,7
	KONUT	13	1,4	1,4	77,2
	ISSIZLIK	206	22,4	22,8	100,0
	Total	902	98,0	100,0	
Missing	System	18	2,0		
Total		920	100,0		

## Graph



AILENİZİN ORTALAMA AYLIK TOPLAM GELİRİ NEDİR..

## Frequencies

### Statistics

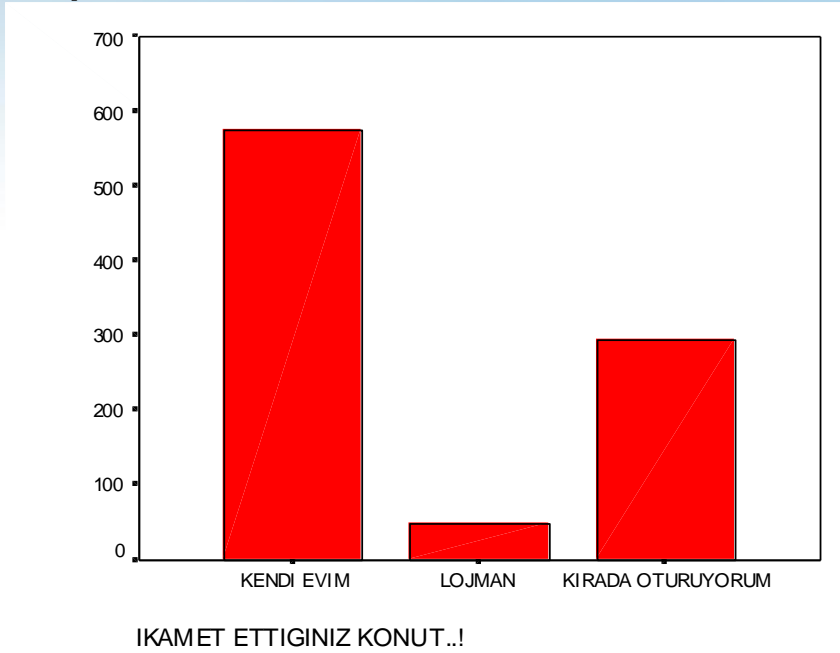
AILENİZİN ORTALAMA AYLIK TOPLAM GELİRİ NEDİR

N	Valid	910
	Missing	10

AILENİZİN ORTALAMA AYLIK TOPLAM GELİRİ NEDİR..?

		Frequency	Percent	Valid Percent	Cumulative Percent
Valid	50-100 MİLYON	144	15,7	15,8	15,8
	101-200 MİLYON	344	37,4	37,8	53,6
	201-400 MİLYON	273	29,7	30,0	83,6
	401-600 MİLYON	94	10,2	10,3	94,0
	601-800 MİLYON	38	4,1	4,2	98,1
	801 VE UZERI	17	1,8	1,9	100,0
Total		910	98,9	100,0	
Missing	System	10	1,1		
Total		920	100,0		

## Graph



## Frequencies

### Statistics

IKAMET ETTIGINIZ KONUT..!

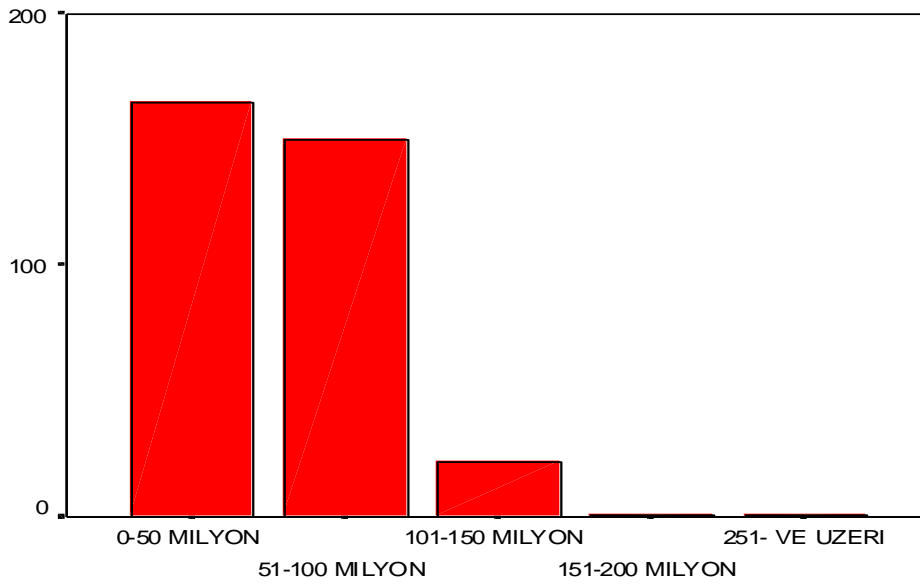
N	Valid	918
	Missing	2

### IKAMET ETTIGINIZ KONUT..!

		Frequency	Percent	Valid Percent	Cumulative Percent
Valid	KENDI EVIM	574	62,4	62,5	62,5
	LOJMAN	49	5,3	5,3	67,9
	KIRADA OTURUYORUM	295	32,1	32,1	100,0
	Total	918	99,8	100,0	
Missing	System	2	,2		
Total		920	100,0		



## Graph



NE KADAR KIRA ODUYORSUNUZ..?

## Frequencies

### Statistics

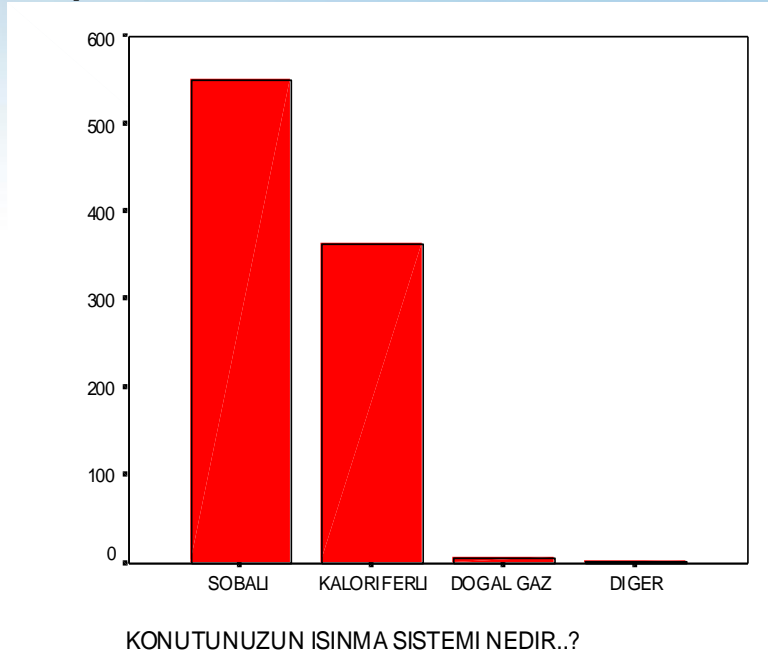
NE KADAR KIRA ODUYORSUNUZ..?

N	Valid	339
	Missing	581

NE KADAR KIRA ODUYORSUNUZ..?

		Frequency	Percent	Valid Percent	Cumulative Percent
Valid	0-50 MİLYON	165	17,9	48,7	48,7
	51-100 MİLYON	150	16,3	44,2	92,9
	101-150 MİLYON	22	2,4	6,5	99,4
	151-200 MİLYON	1	,1	,3	99,7
	251- VE UZERI	1	,1	,3	100,0
	Total		339	36,8	100,0
Missing	System	581	63,2		
Total		920	100,0		

## Graph



## Frequencies

### Statistics

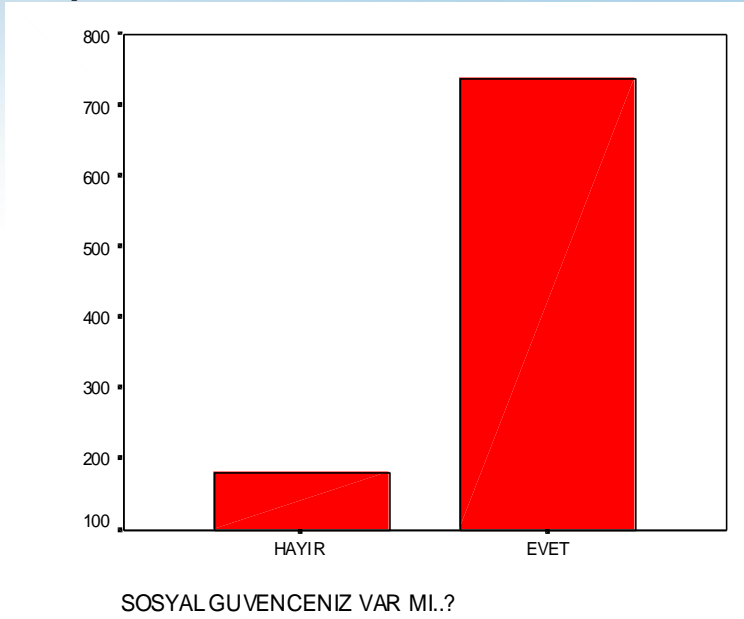
KONUTUNUZUN ISINMA SISTEMI NEDIR..'

N	Valid	920
	Missing	0

KONUTUNUZUN ISINMA SISTEMI NEDIR.. ?

		Frequency	Percent	Valid Percent	Cumulative Percent
Valid	SOBALI	550	59,8	59,8	59,8
	KALORIFERLI	364	39,6	39,6	99,3
	DOGAL GAZ	5	,5	,5	99,9
	DIGER	1	,1	,1	100,0
	Total	920	100,0	100,0	

## Graph



## Frequencies

### Statistics

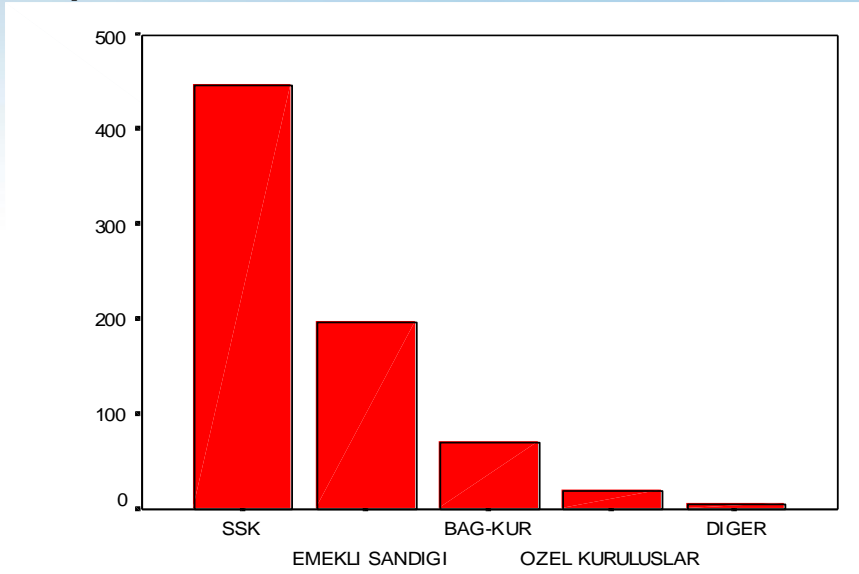
SOSYAL GUVENCENIZ VAR MI..:

N	Valid	919
	Missing	1

SOSYAL GUVENCENIZ VAR MI..?

		Frequency	Percent	Valid Percent	Cumulative Percent
Valid	HAYIR	181	19,7	19,7	19,7
	EVET	738	80,2	80,3	100,0
	Total	919	99,9	100,0	
Missing	System	1	,1		
Total		920	100,0		

## Graph



HANGI SOSYAL GUVENLIK KURULUSUNA UYESINIZ..?

## Frequencies

### Statistics

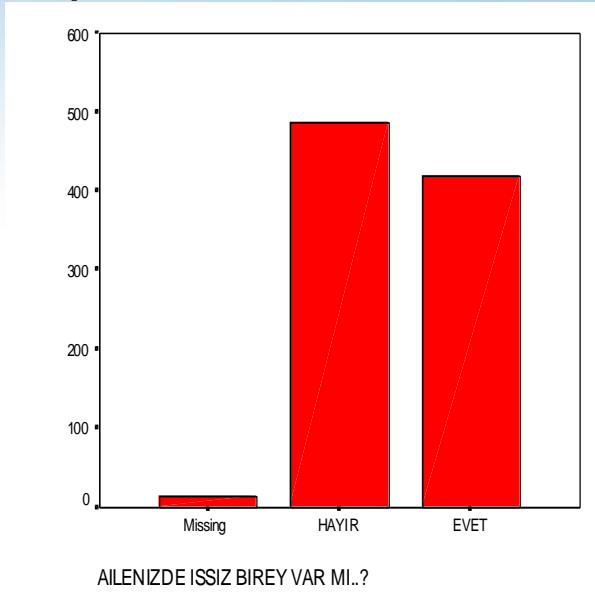
HANGI SOSYAL GUVENLIK KURULUSUNA UYESINIZ.

N	Valid	741
	Missing	1667

HANGI SOSYAL GUVENLIK KURULUSUNA UYESINIZ..?

		Frequency	Percent	Valid Percent	Cumulative Percent
Valid	SSK	447	18,6	60,3	60,3
	EMEKLI SANDIGI	198	8,2	26,7	87,0
	BAG-KUR	71	2,9	9,6	96,6
	OZEL KURULUSLAR	20	,8	2,7	99,3
	DIGER	5	,2	,7	100,0
	Total		741	30,8	100,0
Missing	System	1667	69,2		
Total		2408	100,0		

## Graph



## Frequencies

### Statistics

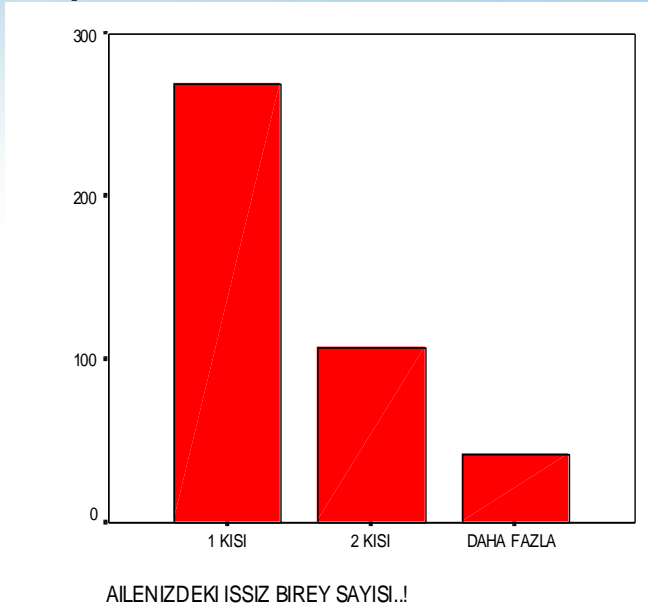
AILENIZDE ISSIZ BIREY VAR MI..?

N	Valid	906
	Missing	14

### AILENIZDE ISSIZ BIREY VAR MI..?

		Frequency	Percent	Valid Percent	Cumulative Percent
Valid	HAYIR	487	52,9	53,8	53,8
	EVET	419	45,5	46,2	100,0
	Total	906	98,5	100,0	
Missing	System	14	1,5		
Total		920	100,0		

## Graph



## Frequencies

### Statistics

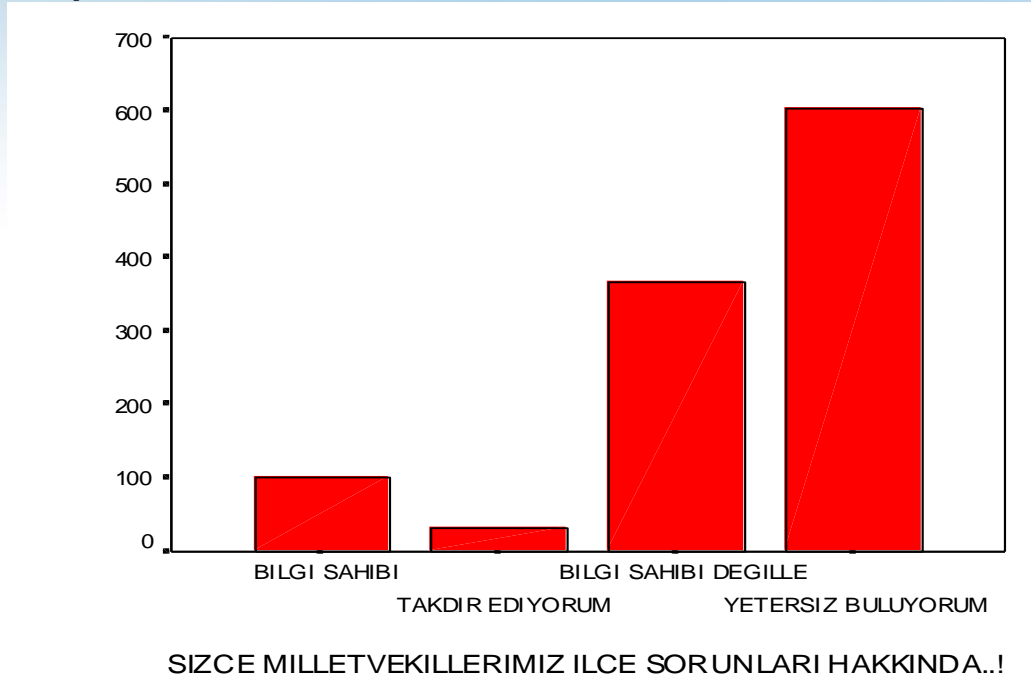
AILENIZDEKI ISSIZ BIREY SAYISI

N	Valid	418
	Missing	1990

### AILENIZDEKI ISSIZ BIREY SAYISI..!

		Frequency	Percent	Valid Percent	Cumulative Percent
Valid	1 KISI	269	11,2	64,4	64,4
	2 KISI	107	4,4	25,6	90,0
	DAHA FAZLA	42	1,7	10,0	100,0
	Total	418	17,4	100,0	
Missing	System	1990	82,6		
Total		2408	100,0		

## Graph



## Frequencies

### Statistics

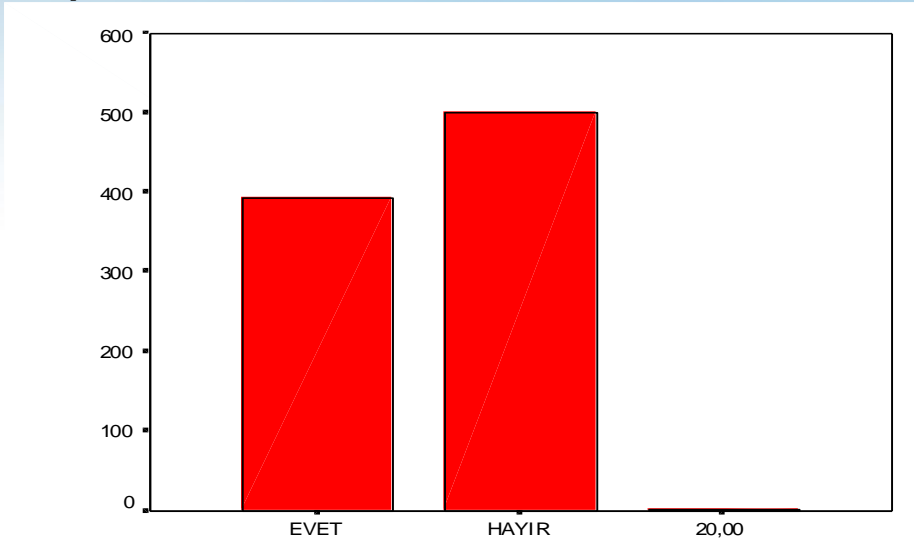
SIZCE MİLLETVEKİLLERİMİZ İLÇE SORUNLARI HAKKINDA

N	Valid	1105
	Missing	1303

SIZCE MİLLETVEKİLLERİMİZ İLÇE SORUNLARI HAKKINDA..!

		Frequency	Percent	Valid Percent	Cumulative Percent
Valid	BILGI SAHIBI	101	4,2	9,1	9,1
	TAKDIR EDIYORUM	31	1,3	2,8	11,9
	BILGI SAHIBI DEGİLLER	368	15,3	33,3	45,2
	YETERSİZ BULUYORUM	605	25,1	54,8	100,0
	Total	1105	45,9	100,0	
Missing	System	1303	54,1		
Total		2408	100,0		

## Graph



ILCEMIZ YEREL YONETIM "BELEDIYE" HIZMETLERINDEN MEMNUN MUSUNUZ..?

## Frequencies

### Statistics

ILCEMIZ YEREL YONETIM "BELEDIYE"  
HIZMETLERINDEN MEMNUN MUSUNUZ..?

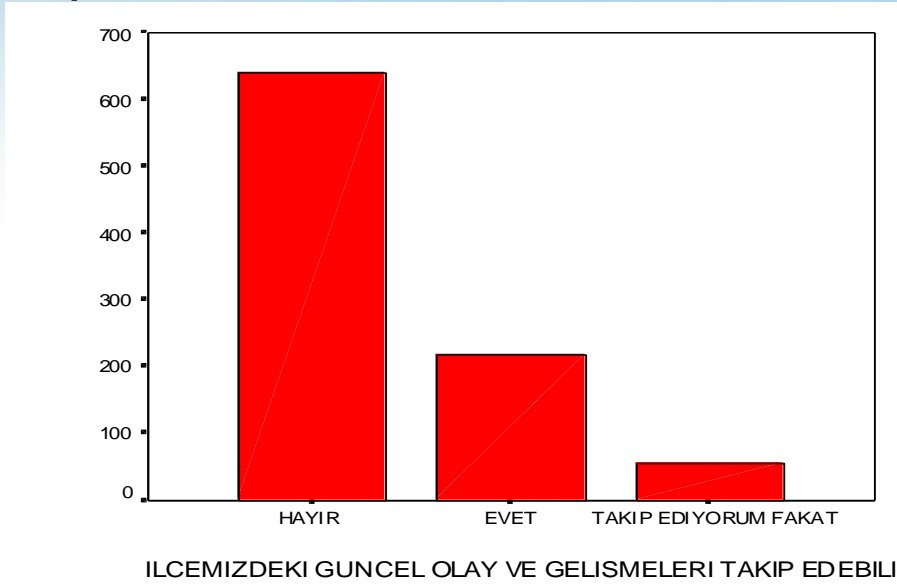
N	Valid	895
	Missing	25

ILCEMIZ YEREL YONETIM "BELEDIYE" HIZMETLERINDEN MEMNUN  
MUSUNUZ..?

		Frequency	Percent	Valid Percent	Cumulative Percent
Valid	EVET	393	42,7	43,9	43,9
	HAYIR	501	54,5	56,0	99,9
	20,00	1	,1	,1	100,0
	Total	895	97,3	100,0	
Missing	System	25	2,7		
Total		920	100,0		



## Graph



## Frequencies

### Statistics

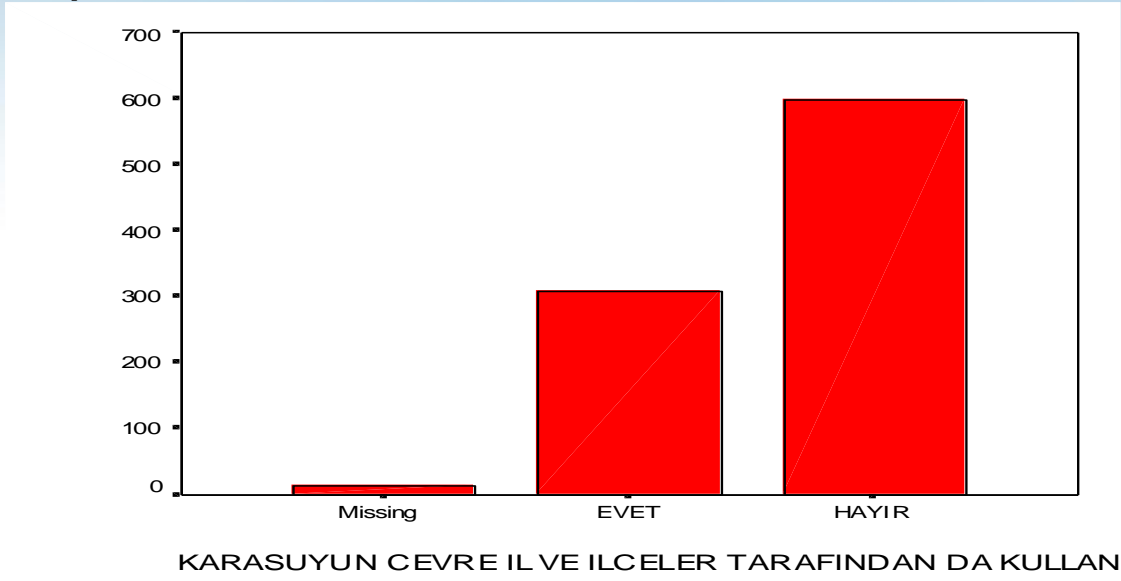
ILCEMIZDEKI GUNCEL OLAY VE GELISMELERİ  
TAKİP EDEBİLİYOR MUSUNUZ . ?

N	Valid	912
	Missing	8

ILCEMIZDEKI GUNCEL OLAY VE GELISMELERİ TAKİP EDEBİLİYOR MUSUNUZ . ?

		Frequency	Percent	Valid Percent	Cumulative Percent
Valid	HAYIR	640	69,6	70,2	70,2
	EVET	217	23,6	23,8	94,0
	TAKİP EDİYORUM FAKAT YETERSİZ BULUYORUM	55	6,0	6,0	100,0
	Total	912	99,1	100,0	
Missing	System	8	,9		
Total		920	100,0		

## Graph



## Frequencies

### Statistics

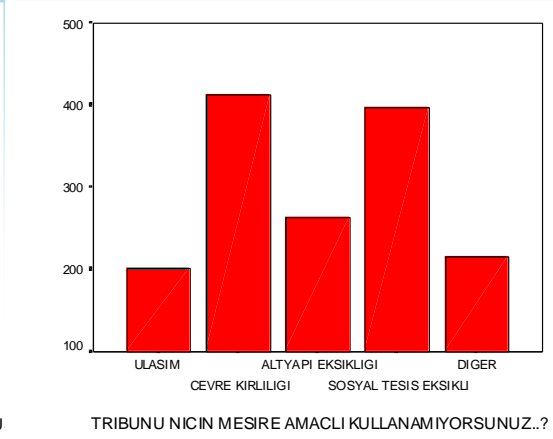
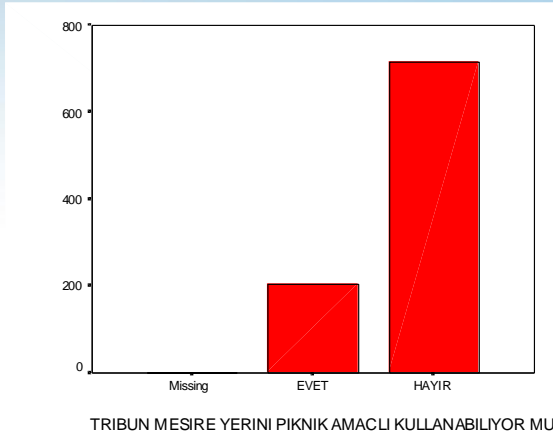
KARASUYUN CEVRE IL VE ILCELER TARAFINDAN  
DA KULLANILMASINI ONAYLIYOR MUSUNUZ.?

N	Valid	905
	Missing	15

KARASUYUN CEVRE IL VE ILCELER TARAFINDAN DA KULLANILMASINI  
ONAYLIYOR MUSUNUZ.?

		Frequency	Percent	Valid Percent	Cumulative Percent
Valid	EVET	308	33,5	34,0	34,0
	HAYIR	597	64,9	66,0	100,0
	Total	905	98,4	100,0	
Missing	System	15	1,6		
Total		920	100,0		

## Graph



## Frequencies

### Statistics

TRIBUN MESIRE YERINI PIKNIK AMACLI KULLANABILIYOR MUSUNUZ.?

N	Valid	919
	Missing	1

RIBUN MESIRE YERINI PIKNIK AMACLI KULLANABILIYOR MUSUNUZ.

		Frequency	Percent	Valid Percent	Cumulative Percent
Valid	EVET	205	22,3	22,3	22,3
	HAYIR	714	77,6	77,7	100,0
	Total	919	99,9	100,0	
Missing	System	1	,1		
Total		920	100,0		

## Frequencies

### Statistics

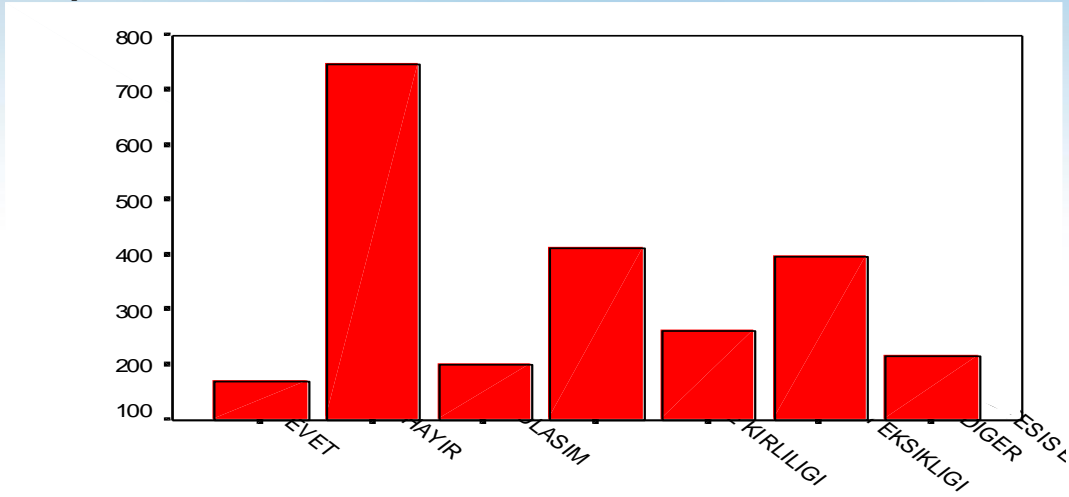
TRIBUNU NICIN MESIRE AMACLI KULLANAMIYORSUNUZ.

N	Valid	1491
	Missing	917

TRIBUNU NICIN MESIRE AMACLI KULLANAMIYORSUNUZ..?

		Frequency	Percent	Valid Percent	Cumulative Percent
Valid	ULASIM	201	8,3	13,5	13,5
	CEVRE KIRLILIGI	413	17,2	27,7	41,2
	ALTYAPI EKSIKLIGI	264	11,0	17,7	58,9
	SOSYAL TESIS EKSIKLIGI	397	16,5	26,6	85,5
	DIGER	216	9,0	14,5	100,0
	Total		1491	61,9	100,0
Missing	System	917	38,1		
Total		2408	100,0		

## Graph



TRIBUNU MESIRE AMACLI KULLANABILIYORMUSUNUZ..?

## Frequencies

### Statistics

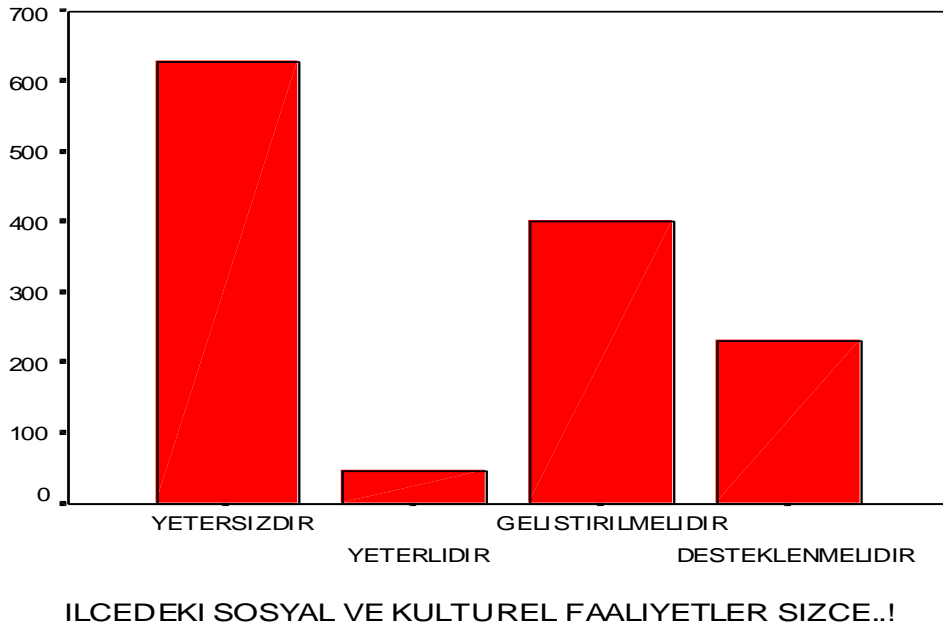
TRIBUNU MESIRE AMACLI KULLANABILIYORMUSUNUZ.

N	Valid	2408
	Missing	0

TRIBUNU MESIRE AMACLI KULLANABILIYORMUSUNUZ.. ?

	Frequency	Percent	Valid Percent	Cumulative Percent
Valid EVET	170	7,1	7,1	7,1
HAYIR	747	31,0	31,0	38,1
ULASIM	201	8,3	8,3	46,4
CEVRE KIRLILIGI	413	17,2	17,2	63,6
ALTYAPI EKSIKLIGI	264	11,0	11,0	74,5
SOSYAL TESIS EKSIKLIGI	397	16,5	16,5	91,0
DIGER	216	9,0	9,0	100,0
Total	2408	100,0	100,0	

## Graph



## Frequencies

### Statistics

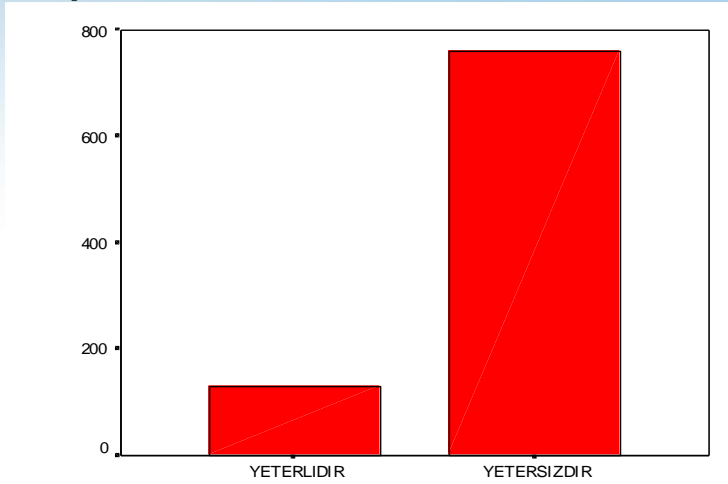
ILCEDEKI SOSYAL VE KULTUREL FAALİYETLER SIZCE

N	Valid	1308
	Missing	1100

### ILCEDEKI SOSYAL VE KULTUREL FAALİYETLER SIZCE..!

		Frequency	Percent	Valid Percent	Cumulative Percent
Valid	YETERSİZDİR	628	26,1	48,0	48,0
	YETERLİDİR	48	2,0	3,7	51,7
	GELİSTİRİLMELİDİR	401	16,7	30,7	82,3
	DESTEKLENMELİDİR	231	9,6	17,7	100,0
	Total	1308	54,3	100,0	
Missing	System	1100	45,7		
Total		2408	100,0		

## Graph



ILCEMIZDEKI SIVIL TOPLUM KURULUSLARI SIZCE NASILDIR.?

## Frequencies

### Statistics

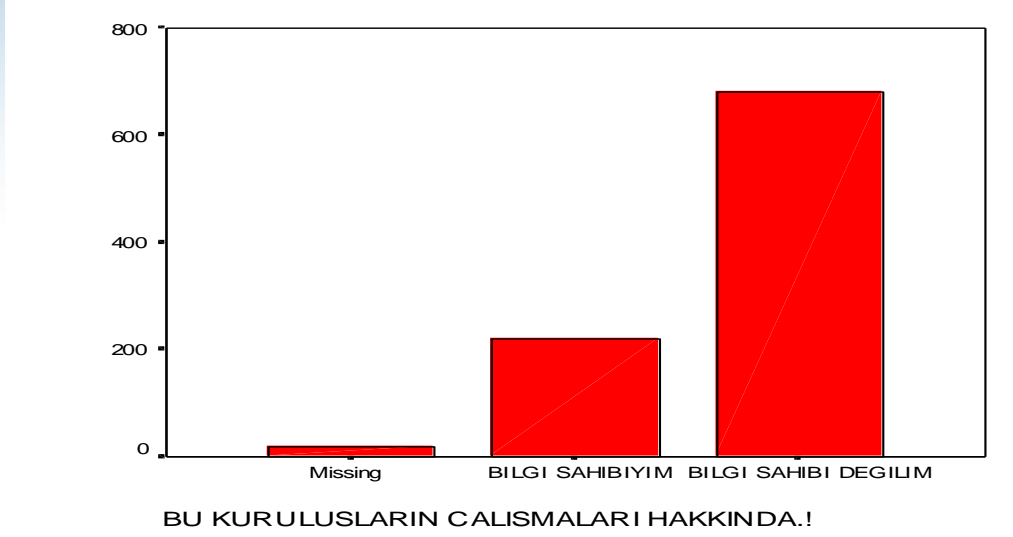
ILCEMIZDEKI SIVIL TOPLUM  
KURULUSLARI SIZCE NASILDIR.?

N	Valid	890
	Missing	30

ILCEMIZDEKI SIVIL TOPLUM KURULUSLARI SIZCE NASILDIR.?

		Frequency	Percent	Valid Percent	Cumulative Percent
Valid	YETERLIDIR	129	14,0	14,5	14,5
	YETERSIZDIR	761	82,7	85,5	100,0
	Total	890	96,7	100,0	
Missing	System	30	3,3		
Total		920	100,0		

## Graph



## Frequencies

### Statistics

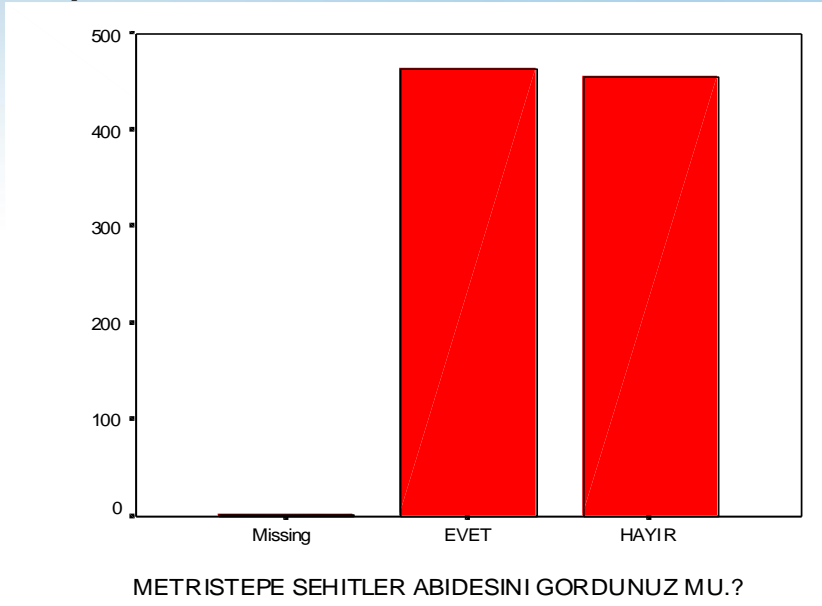
BU KURULUSLARIN CALISMALARI HAKKINDA

N	Valid	902
	Missing	18

BU KURULUSLARIN CALISMALARI HAKKINDA!

		Frequency	Percent	Valid Percent	Cumulative Percent
Valid	BILGI SAHIBIYIM	220	23,9	24,4	24,4
	BILGI SAHIBI DEGILIM	682	74,1	75,6	100,0
	Total	902	98,0	100,0	
Missing	System	18	2,0		
Total		920	100,0		

## Graph



## Frequencies

### Statistics

METRISTEPE SEHITLER ABIDESINI GORDUNUZ MU.?

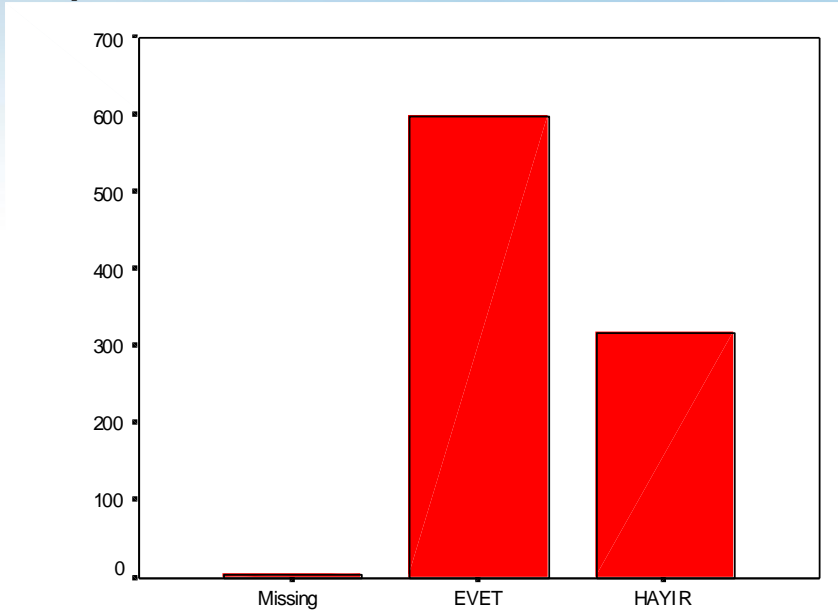
N	Valid	919
	Missing	1

METRISTEPE SEHITLER ABIDESINI GORDUNUZ MU.?

		Frequency	Percent	Valid Percent	Cumulative Percent
Valid	EVET	464	50,4	50,5	50,5
	HAYIR	455	49,5	49,5	100,0
	Total	919	99,9	100,0	
Missing	System	1	,1		
Total		920	100,0		



## Graph



INTIKAMTEPE SEHITLER ABIDESINI GORDUNUZ MU.?

## Frequencies

### Statistics

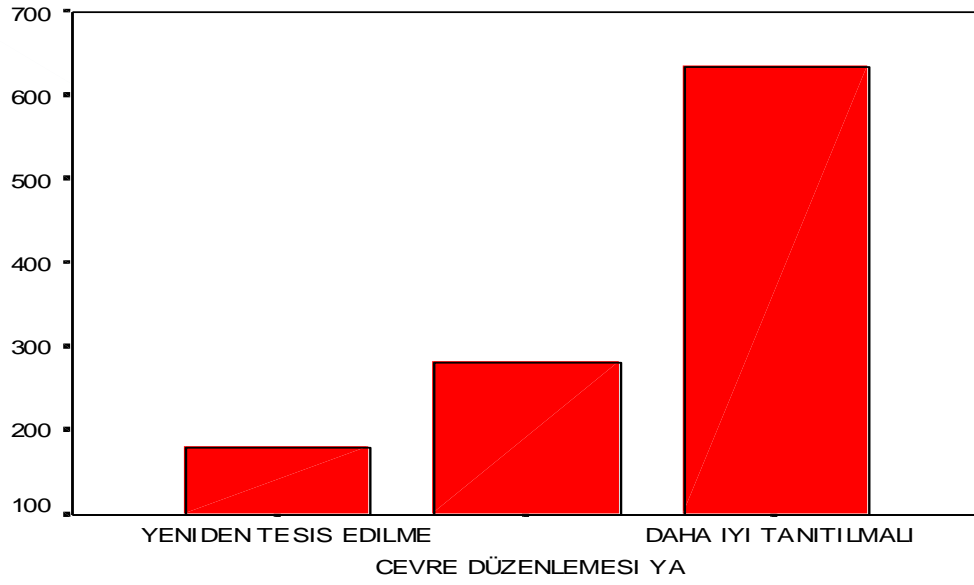
INTIKAMTEPE SEHITLER ABIDESINI GORDUNUZ MU.:

N	Valid	915
	Missing	5

INTIKAMTEPE SEHITLER ABIDESINI GORDUNUZ MU.?

		Frequency	Percent	Valid Percent	Cumulative Percent
Valid	EVET	598	65,0	65,4	65,4
	HAYIR	317	34,5	34,6	100,0
	Total	915	99,5	100,0	
Missing	System	5	,5		
Total		920	100,0		

## Graph



BU ABİDELER HAKKINDAKİ GÖRÜŞLERİNİZ..!

## Frequencies

### Statistics

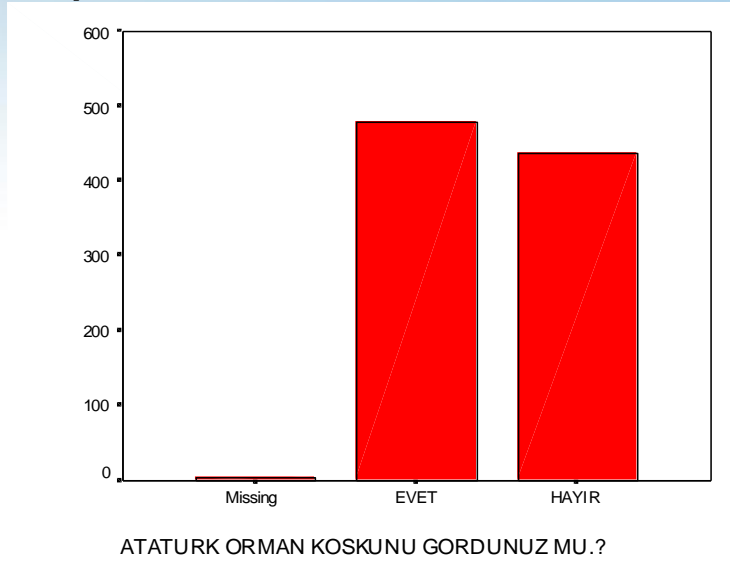
BU ABİDELER HAKKINDAKİ GÖRÜŞLERİNİZ..

N	Valid	1096
	Missing	1312

BU ABİDELER HAKKINDAKİ GÖRÜŞLERİNİZ..!

		Frequency	Percent	Valid Percent	Cumulative Percent
Valid	YENIDEN TESİS EDİLMELİDİRLER	180	7,5	16,4	16,4
	CEVRE DÜZENLEMESİ YAPILMALIDIR	281	11,7	25,6	42,1
	DAHA İYİ TANITILMALIDIR	635	26,4	57,9	100,0
	Total	1096	45,5	100,0	
Missing	System	1312	54,5		
Total		2408	100,0		

## Graph



## Frequencies

### Statistics

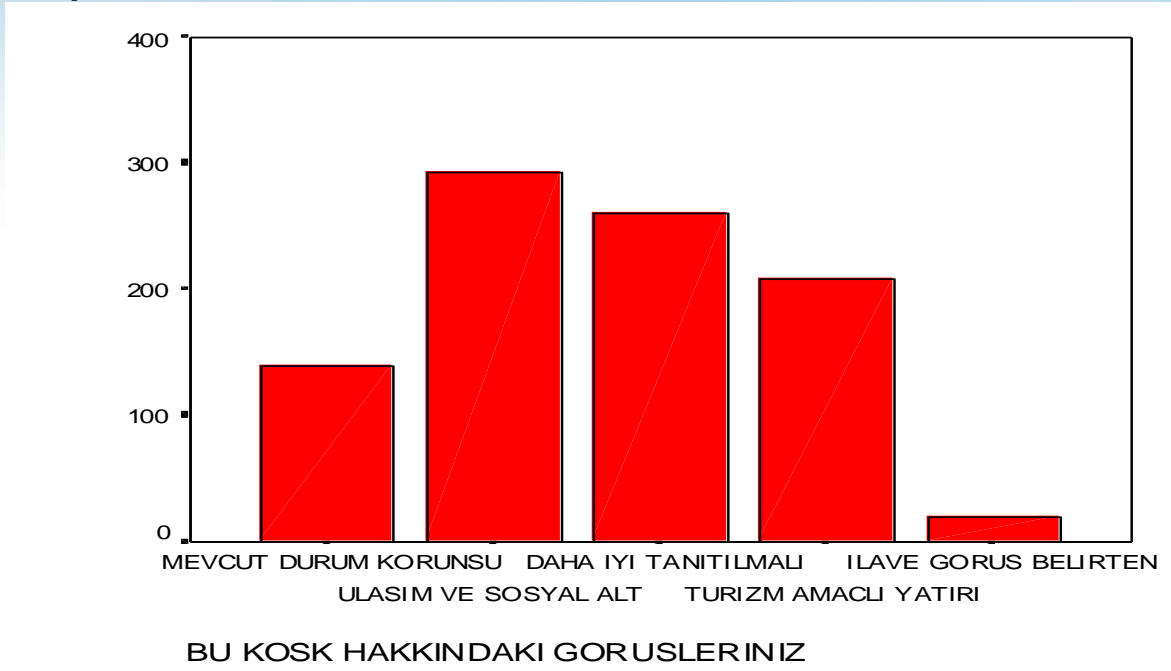
ATATURK ORMAN KOSKUNU GORDUNUZ MU.'

N	Valid	917
	Missing	3

ATATURK ORMAN KOSKUNU GORDUNUZ MU.?

		Frequency	Percent	Valid Percent	Cumulative Percent
Valid	EVET	479	52,1	52,2	52,2
	HAYIR	438	47,6	47,8	100,0
	Total	917	99,7	100,0	
Missing	System	3	,3		
Total		920	100,0		

## Graph



## Frequencies

### Statistics

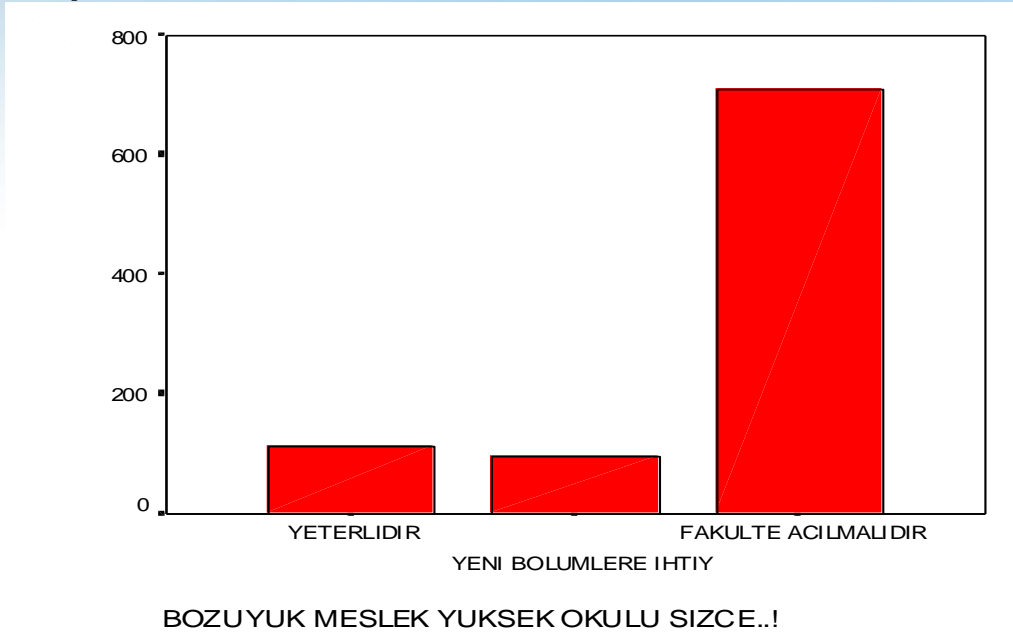
BU KOSK HAKKINDAKI GORUSLERINIZ

N	Valid	922
	Missing	1486

### BU KOSK HAKKINDAKI GORUSLERINIZ

		Frequency	Percent	Valid Percent	Cumulative Percent
Valid	MEVCUT DURUM KORUNSU ULASIM VE SOSYAL ALT YATIRIMLARI YAPILMALI	140	5,8	15,2	15,2
	DAHA IYI TANITILMALIDIR	293	12,2	31,8	47,0
	TURIZM AMACLI YATIRIMLARA ONCELIK VERILMELI	260	10,8	28,2	75,2
	ILAVE GORUS BELIRTENLER	209	8,7	22,7	97,8
	Total	20	,8	2,2	100,0
Missing	System	922	38,3	100,0	
Total		1486	61,7		
		2408	100,0		

## Graph



## Frequencies

### Statistics

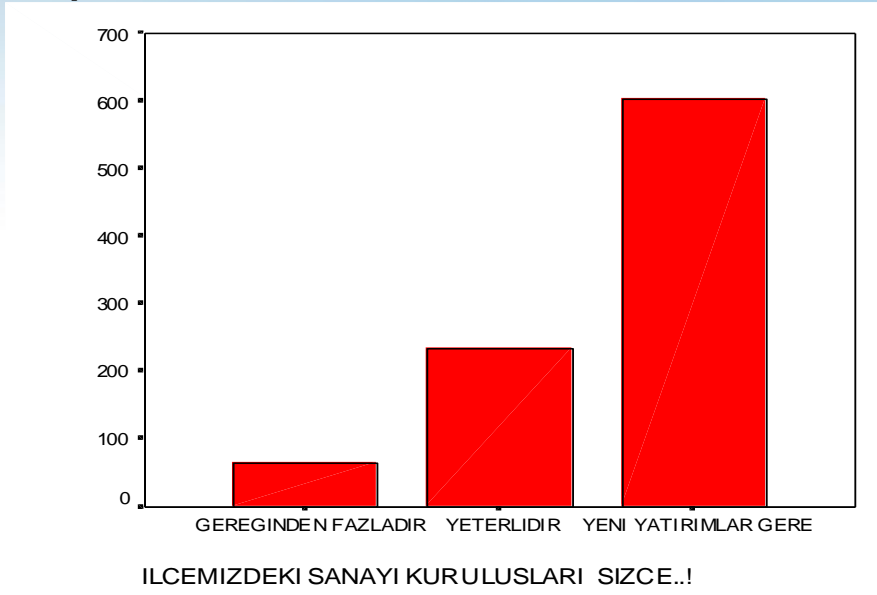
BOZUYUK MESLEK YUKSEK OKULU SIZCE.

N	Valid	919
	Missing	1489

### BOZUYUK MESLEK YUKSEK OKULU SIZCE..!

		Frequency	Percent	Valid Percent	Cumulative Percent
Valid	YETERLİDİR	113	4,7	12,3	12,3
	YENİ BÖLÜMLERE İHTİYAC VARDIR	95	3,9	10,3	22,6
	FAKULTE ACILMALIDIR	711	29,5	77,4	100,0
	Total	919	38,2	100,0	
Missing	System	1489	61,8		
Total		2408	100,0		

## Graph



## Frequencies

### Statistics

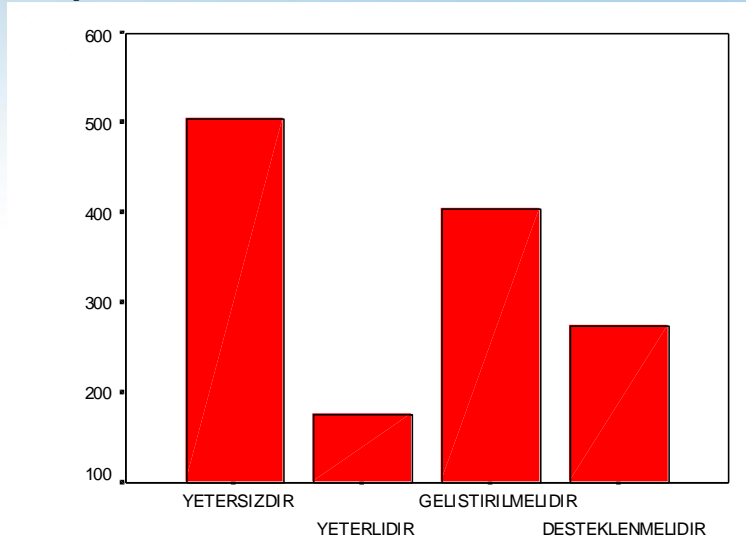
ILCEMIZDEKI SANAYI KURULUSLARI SIZCE

N	Valid	904
	Missing	1504

### ILCEMIZDEKI SANAYI KURULUSLARI SIZCE..!

		Frequency	Percent	Valid Percent	Cumulative Percent
Valid	GEREGINDEN FAZLADIR	66	2,7	7,3	7,3
	YETERLIDIR	235	9,8	26,0	33,3
	YENI YATIRIMLAR GEREKLIDIR	603	25,0	66,7	100,0
	Total	904	37,5	100,0	
Missing	System	1504	62,5		
Total		2408	100,0		

## Graph



ILCEMIZDEKI SPORTIF AKTIVITELER SIZCE..!

## Frequencies

### Statistics

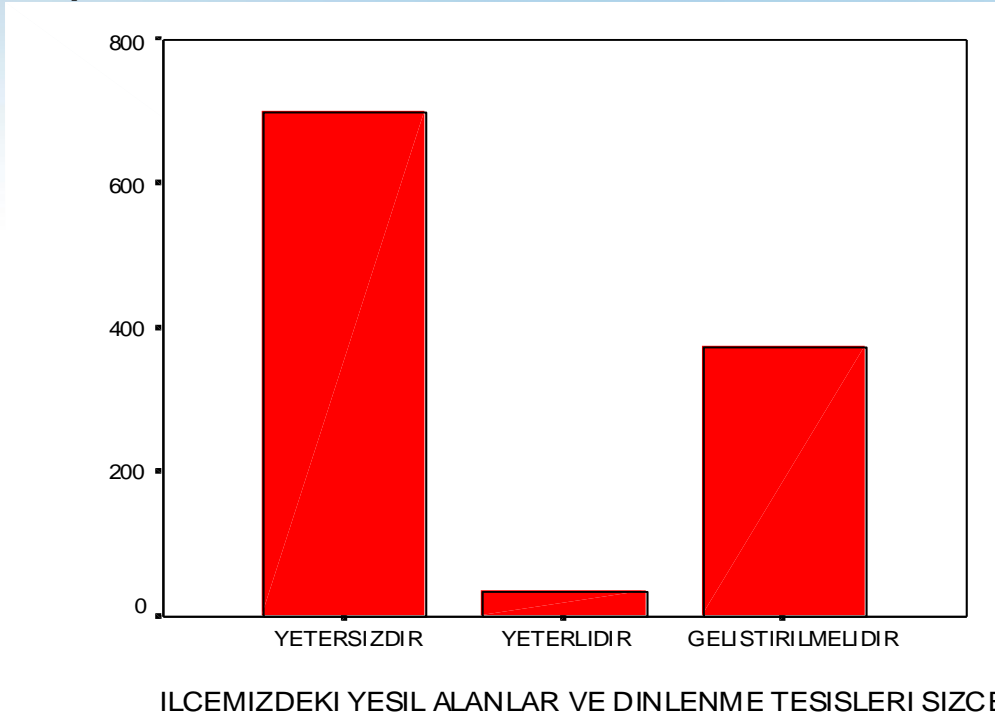
ILCEMIZDEKI SPORTIF AKTIVITELER SIZCE..

N	Valid	1359
	Missing	1049

### ILCEMIZDEKI SPORTIF AKTIVITELER SIZCE..!

		Frequency	Percent	Valid Percent	Cumulative Percent
Valid	YETERSIZDIR	505	21,0	37,2	37,2
	YETERLIDIR	175	7,3	12,9	50,0
	GELISTIRILMELIDIR	404	16,8	29,7	79,8
	DESTEKLENMELIDIR	275	11,4	20,2	100,0
	Total	1359	56,4	100,0	
Missing	System	1049	43,6		
Total		2408	100,0		

## Graph



## Frequencies

### Statistics

ILCEMIZDEKI YESIL ALANLAR VE  
DINLENME TESISLERI SIZCE..!

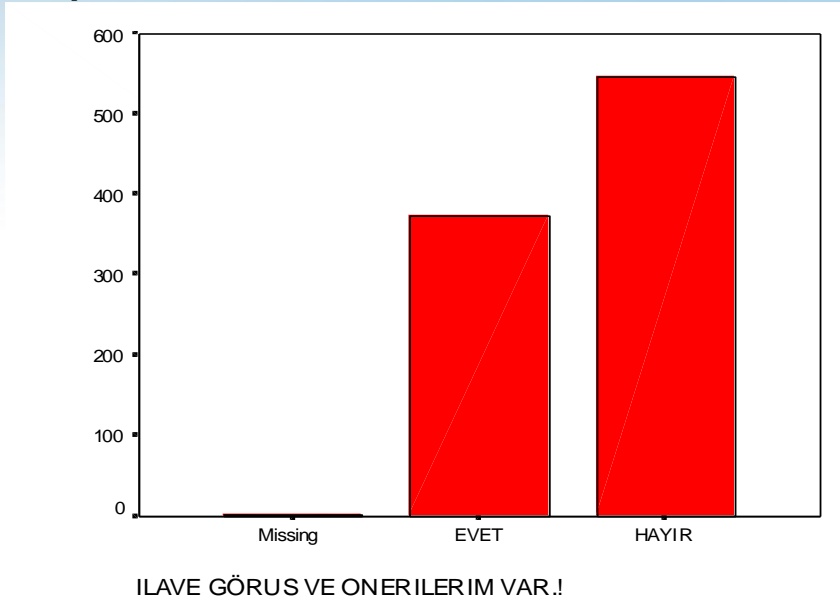
N	Valid	1108
	Missing	1300

### ILCEMIZDEKI YESIL ALANLAR VE DINLENME TESISLERI SIZCE..!

		Frequency	Percent	Valid Percent	Cumulative Percent
Valid	YETERSIZDIR	700	29,1	63,2	63,2
	YETERLIDIR	34	1,4	3,1	66,2
	Gelistirilmelidir	374	15,5	33,8	100,0
	Total	1108	46,0	100,0	
Missing	System	1300	54,0		
Total		2408	100,0		



## Graph



## Frequencies

### Statistics

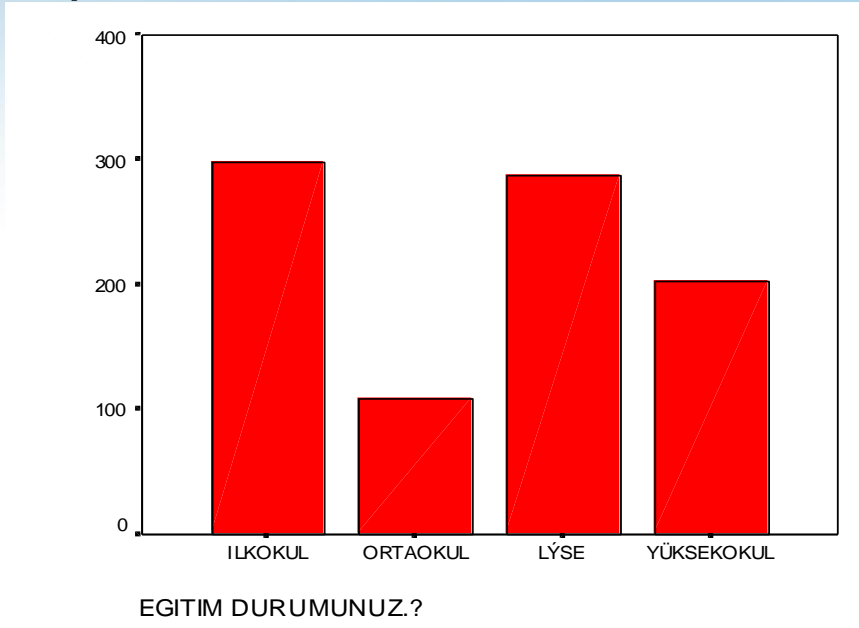
ILAVE GÖRÜS VE ÖNERİLERİM VAR.

N	Valid	919
	Missing	1

ILAVE GÖRÜS VE ÖNERİLERİM VAR.!

		Frequency	Percent	Valid Percent	Cumulative Percent
Valid	EVET	373	40,5	40,6	40,6
	HAYIR	546	59,3	59,4	100,0
	Total	919	99,9	100,0	
Missing	System	1	,1		
Total		920	100,0		

## Graph



## Frequencies

### Statistics

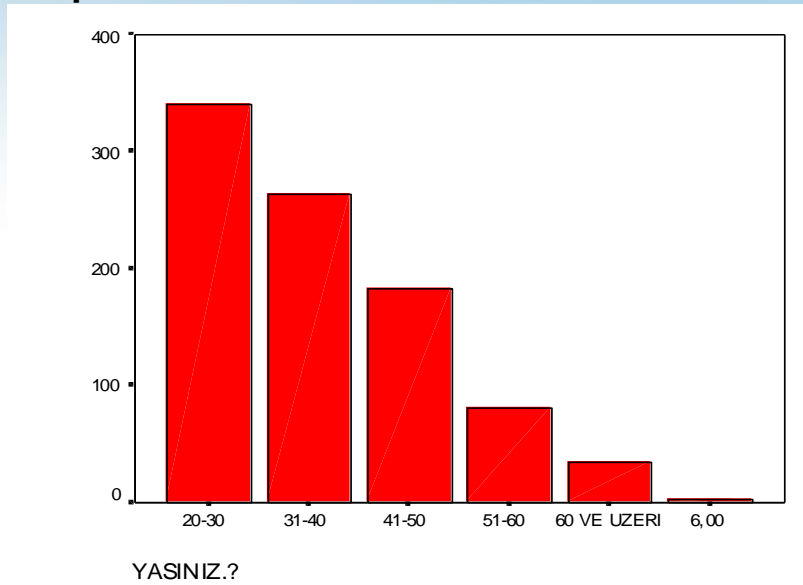
EGITIM DURUMUNUZ.?

N	Valid	897
	Missing	23

EGITIM DURUMUNUZ.?

		Frequency	Percent	Valid Percent	Cumulative Percent
Valid	ILKOKUL	298	32,4	33,2	33,2
	ORTAOKUL	108	11,7	12,0	45,3
	LİYE	288	31,3	32,1	77,4
	YÜKSEKOKUL	203	22,1	22,6	100,0
	Total	897	97,5	100,0	
Missing	System	23	2,5		
Total		920	100,0		

## Graph



## Frequencies

### Statistics

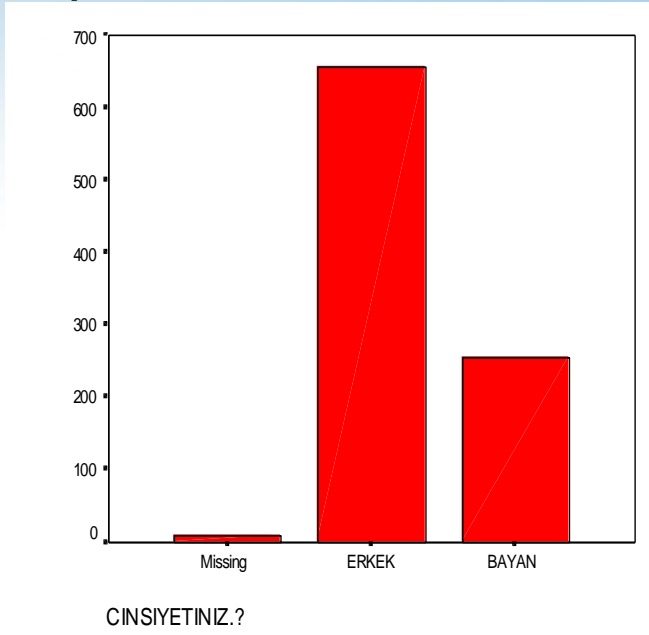
YASINIZ.?

N	Valid	906
	Missing	14

YASINIZ.?

		Frequency	Percent	Valid Percent	Cumulative Percent
Valid	20-30	341	37,1	37,6	37,6
	31-40	264	28,7	29,1	66,8
	41-50	183	19,9	20,2	87,0
	51-60	81	8,8	8,9	95,9
	60 VE UZERI	35	3,8	3,9	99,8
	6,00	2	,2	,2	100,0
	Total	906	98,5	100,0	
Missing	System	14	1,5		
Total		920	100,0		

## Graph



## Frequencies

### Statistics

CINSIYETINIZ.?

N	Valid	910
	Missing	10

CINSIYETINIZ.?

		Frequency	Percent	Valid Percent	Cumulative Percent
Valid	ERKEK	655	71,2	72,0	72,0
	BAYAN	255	27,7	28,0	100,0
	Total	910	98,9	100,0	
Missing	System	10	1,1		
Total		920	100,0		